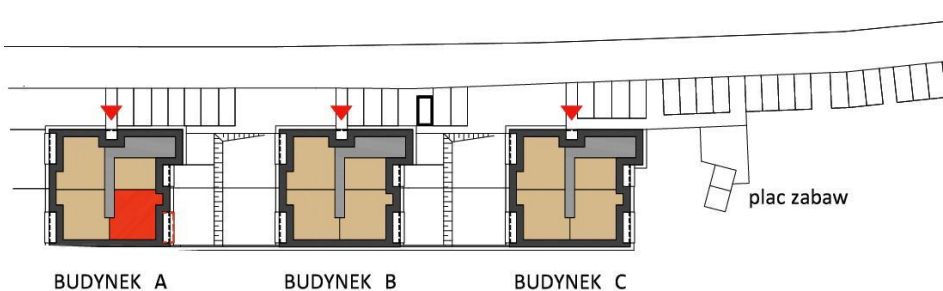
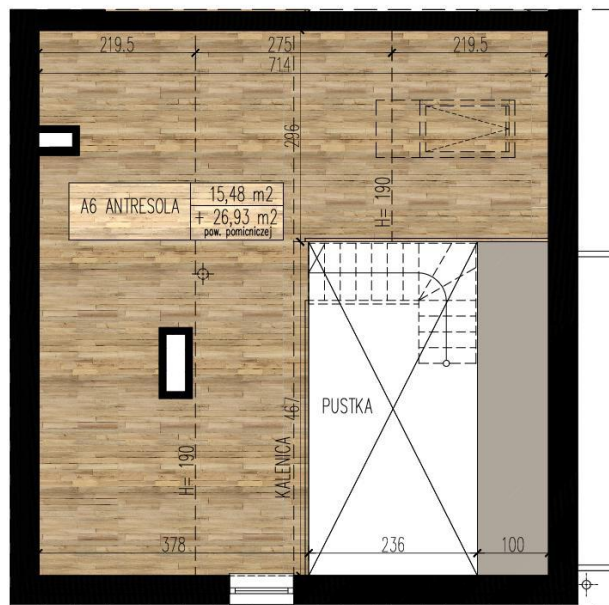


A6

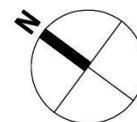
I piętro + poddasze 64,37 m²



BUDYNEK A

BUDYNEK B

BUDYNEK C



| nr | pomieszczenie | pow. -m2 |
|---|-----------------|------------------------------------|
| A6/1 | salon z aneksem | 18,62 |
| A6/2 | sypialnia | 12,44 |
| A6/3 | sypialnia | 8,51 |
| A6/4 | łazienka | 3,77 |
| A6/5 | przedpokój | 5,55 |
| łącznie | | 48,89 |
| A6/B | balkon | 6,46 |
| A6/ ANTRESOLA antresola | | 15,48 + 26,93 |
| | | pow. użytkowa + pow. pomocnicza |
| całkowita pow. użytkowa mieszkania | | 64,37 |

Deweloper: ALKOP
Ewa Kugła i Aleksander Kugła S.J.

Rzeszów, ul. Krakowska 152B
tel. 509 670 116
513 152 220

