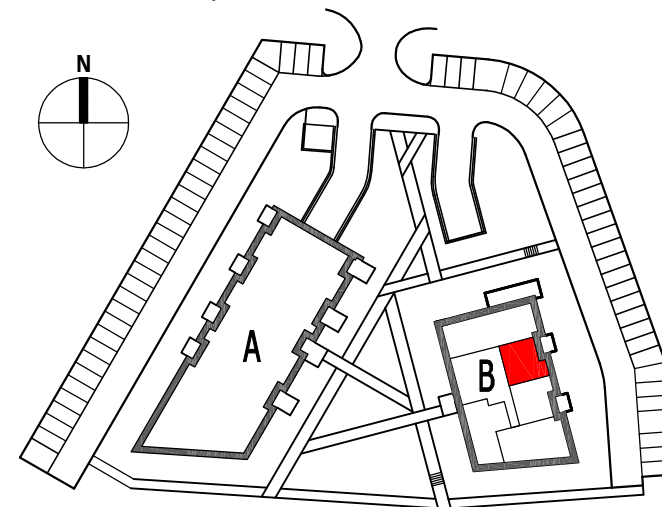


RZUT 6 PIĘTRA skala 1:100  
wymiary na rzutach - w stanie surowym

## BUDYNKI MIESZKALNE WIELORODZINNE Rzeszów, ul.Prymasa 1000-lecia



### LOKAL MIESZKALNY B 37 POWIERZCHNIA UŻYTKOWA 39,21 M<sup>2</sup> BUDYNEK "B" - 6 PIĘTRA

BUDYNEK B - VI PIĘTRO			
Nr mieszkania	nr pom.	pomieszczenie	pow. użytkowa. m <sup>2</sup>
B37	B37_1	przedpokój	4,27
	B37_2	salon z aneksem kuch.	18,3
	B37_3	sypialnia	12,36
	B37_4	łazienka	4,28
			<b>39,21</b>
		balkon	5,3m <sup>2</sup>