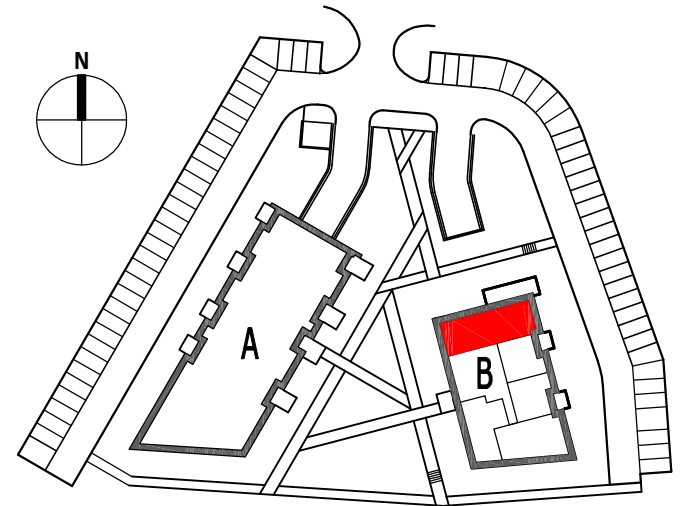


RZUT 6 PIĘTRA skala 1:100

wymiary na rzutach - w stanie surowym

BUDYNKI MIESZKALNE WIELORODZINNE

Rzeszów, ul.Prymasa 1000-lecia



LOKAL MIESZKALNY B 36

POWIERZCHNIA UŻYTKOWA 80,49 M²

BUDYNEK "B" - 6 PIĘTRA

BUDYNEK B - VI PIĘTRO			
Nr mieszkania	nr pom.	pomieszczenie	pow. użytkowa. m2
B36	B36_1	przedpokój	13,93
	B36_2	salon	22,2
	B36_3	kuchnia	9,21
	B36_4	wc	1,59
	B36_5	łazienka	5,15
	B36_6	sypialnia	7,85
	B36_7	sypialnia	12,45
	B36_8	sypialnia	8,11
			80,49

taras 15,5m²

balkon 10m²