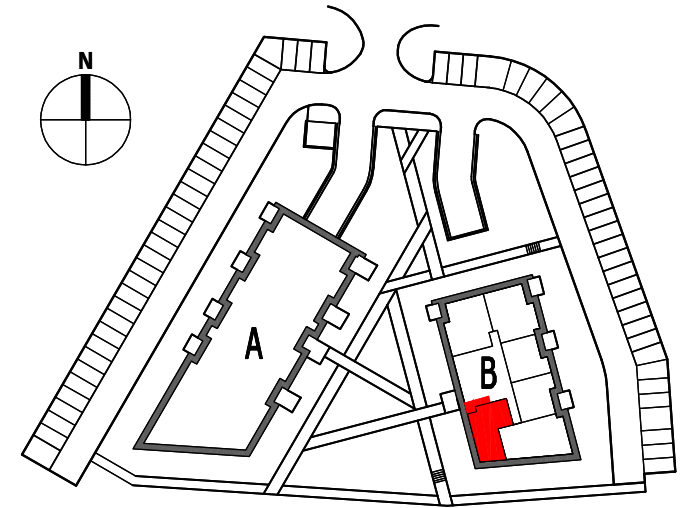
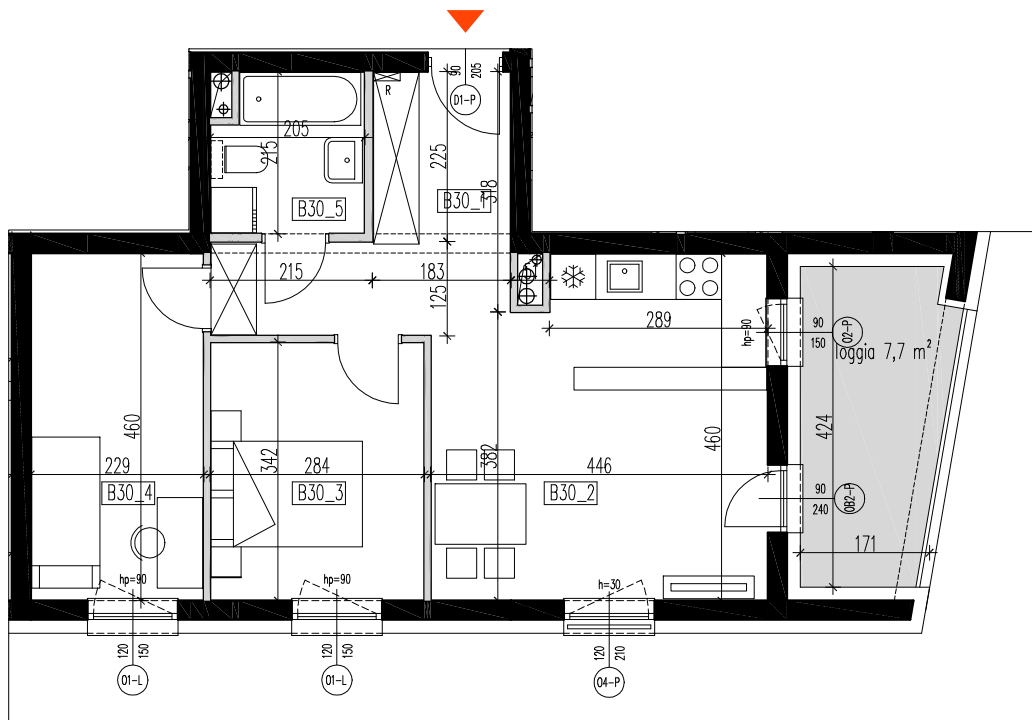


BUDYNKI MIESZKALNE WIELORODZINNE
Rzeszów, ul.Prymasa 1000-lecia



LOKAL MIESZKALNY B 30
POWIERZCHNIA UŻYTKOWA 51,96 M²
BUDYNEK "B" - 4 PIĘTRO



BUDYNEK B - IV PIĘTRO			
Nr mieszkania	nr pom.	pomieszczenie	pow. użytkowa. m ²
B30	B30_1	przedpokój	9,03
	B30_2	salon z aneksem kuch.	18,77
	B30_3	sypialnia	9,67
	B30_4	sypialnia	10,4
	B30_5	łazienka	4,09
		<u>loggia</u>	<u>7,7m²</u>
			51,96

RZUT 4 PIĘTRA skala 1:100
wymiary na rzutach - w stanie surowym