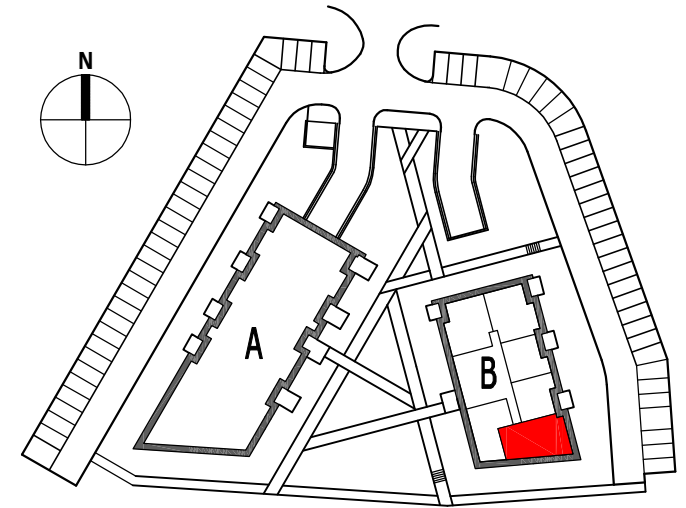
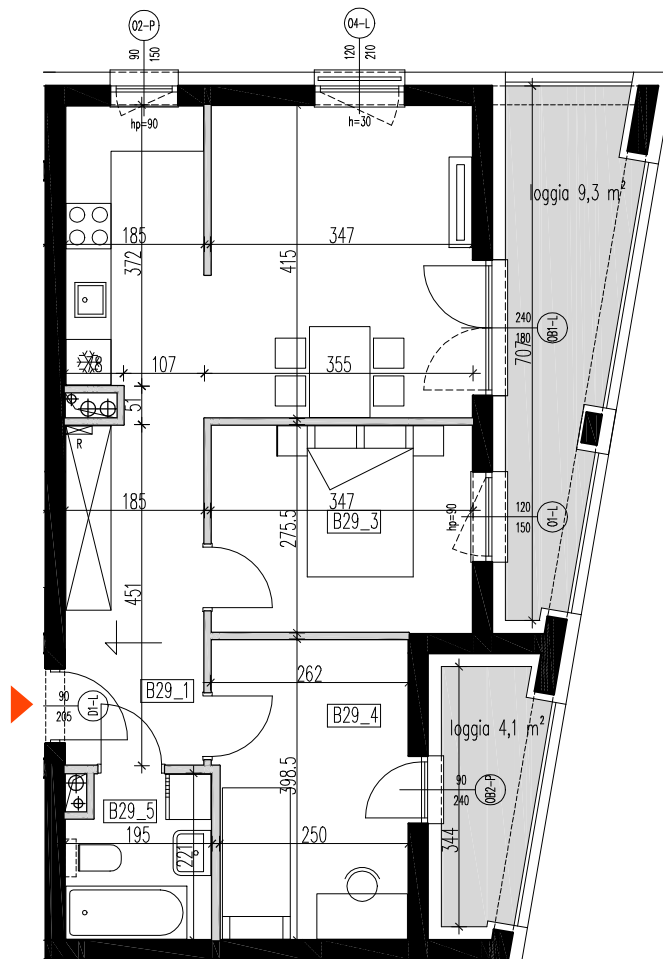


BUDYNKI MIESZKALNE WIELORODZINNE
Rzeszów, ul.Prymasa 1000-lecia



LOKAL MIESZKALNY B 29
POWIERZCHNIA UŻYTKOWA 53,68 M²
BUDYNEK "B" - 4 PIĘTRA



BUDYNEK B - IV PIĘTRO			
Nr mieszkania	nr pom.	pomieszczenie	pow. użytkowa. m2
B29	B29_1	przedpokój	8,36
	B29_2	salon z aneksem kuch.	21,7
	B29_3	sypialnia	9,52
	B29_4	sypialnia	10,07
	B29_5	łazienka	4,03
			53,68

loggia 9,3m²

loggia 4,1m²

RZUT 4 PIĘTRA skala 1:100
wymiary na rzutach - w stanie surowym