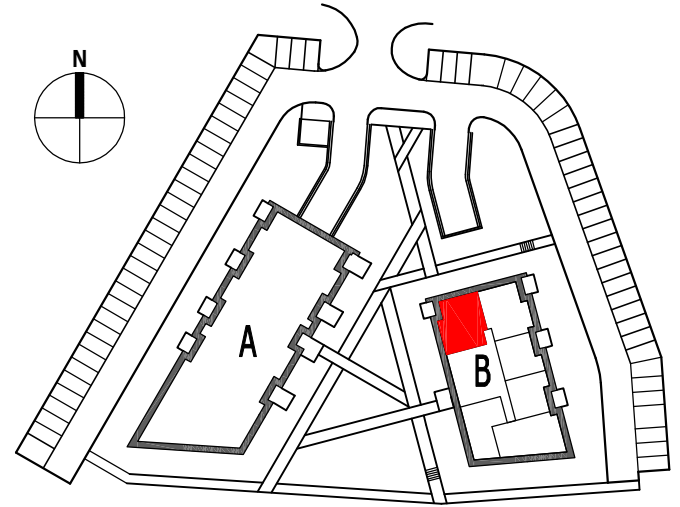
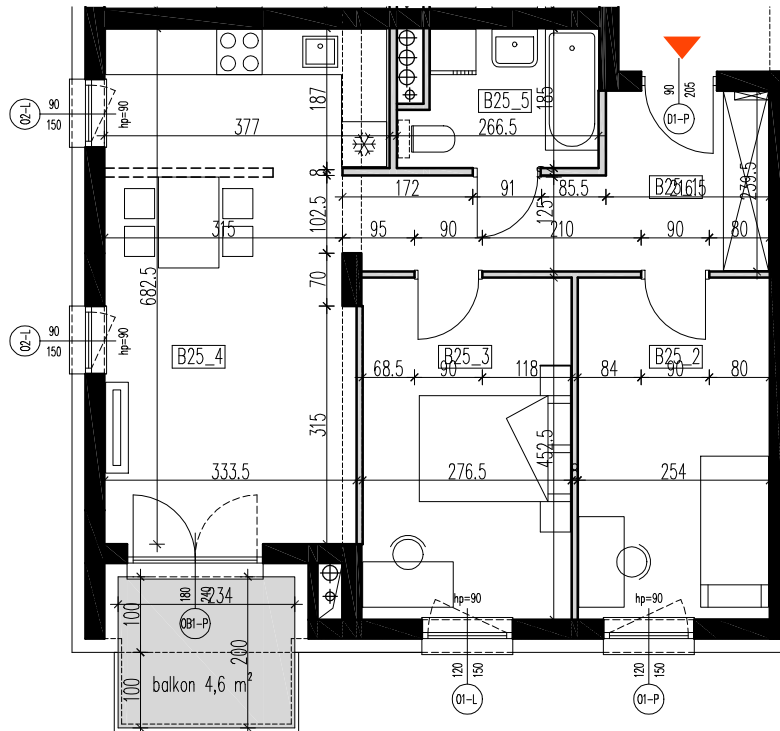


BUDYNKI MIESZKALNE WIELORODZINNE
Rzeszów, ul.Prymasa 1000-lecia



LOKAL MIESZKALNY B 25
POWIERZCHNIA UŻYTKOWA 60,78 M²
BUDYNEK "B" - 4 PIĘTRO



BUDYNEK B - IV PIĘTRO			
Nr mieszkania	nr pom.	pomieszczenie	pow. użytkowa. m ²
B25	B25_1	przedpokój	9,48
	B25_2	sypialnia	11,39
	B25_3	sypialnia	12,47
	B25_4	salon z aneksem kuch.	23,01
	B25_5	łazienka	4,43
			60,78

balkon 4,6m²

RZUT 4 PIĘTRA skala 1:100
wymiary na rzutach - w stanie surowym