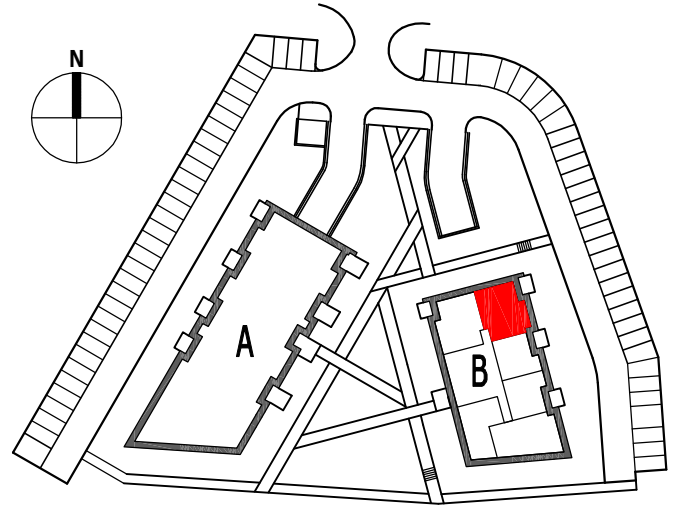
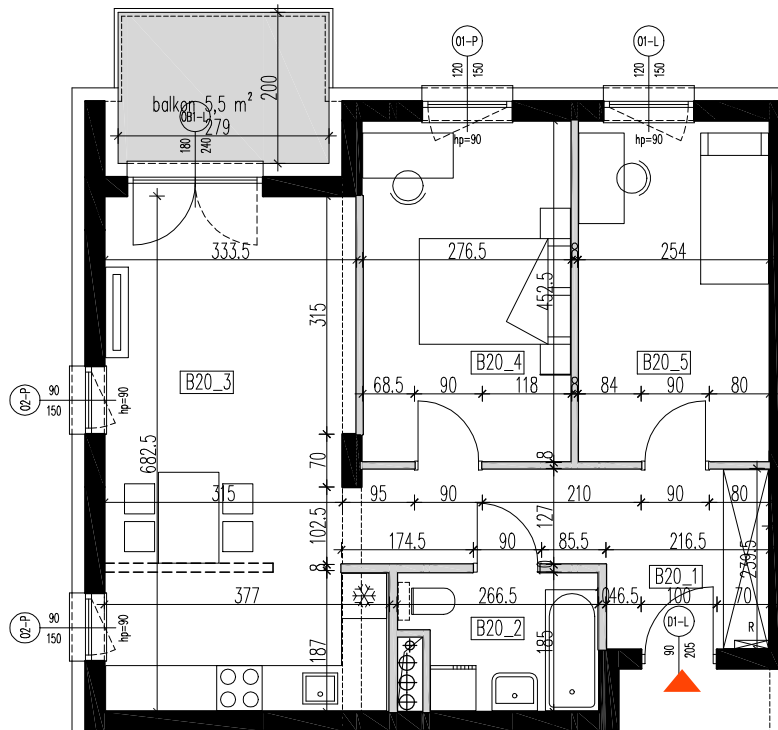


BUDYNKI MIESZKALNE WIELORODZINNE
Rzeszów, ul.Prymasa 1000-lecia



LOKAL MIESZKALNY B 20
POWIERZCHNIA UŻYTKOWA 60,78 M²
BUDYNEK "B" - 3 PIĘTRO



BUDYNEK B - III PIĘTRO			
Nr mieszkania	nr pom.	pomieszczenie	pow. użytkowa. m2
B20	B20_1	przedpokój	9,48
	B20_2	łazienka	4,43
	B20_3	salon z aneksem kuch.	23,01
	B20_4	sypialnia	12,47
	B20_5	sypialnia	11,39
			60,78

balkon 5,5m²

RZUT 3 PIĘTRA skala 1:100
wymiary na rzutach - w stanie surowym