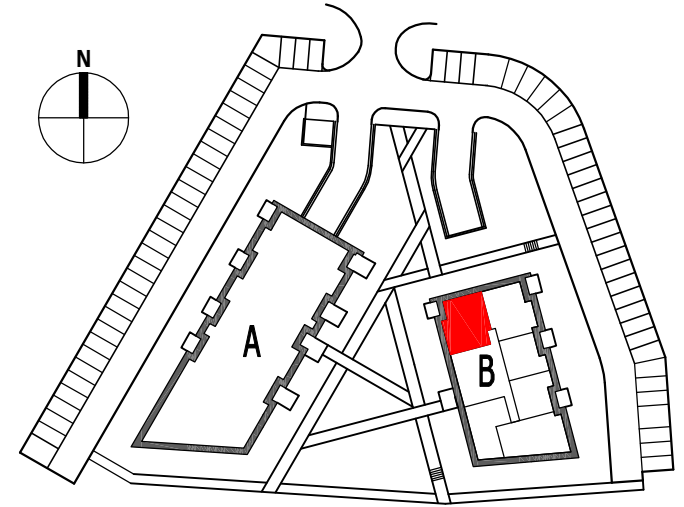
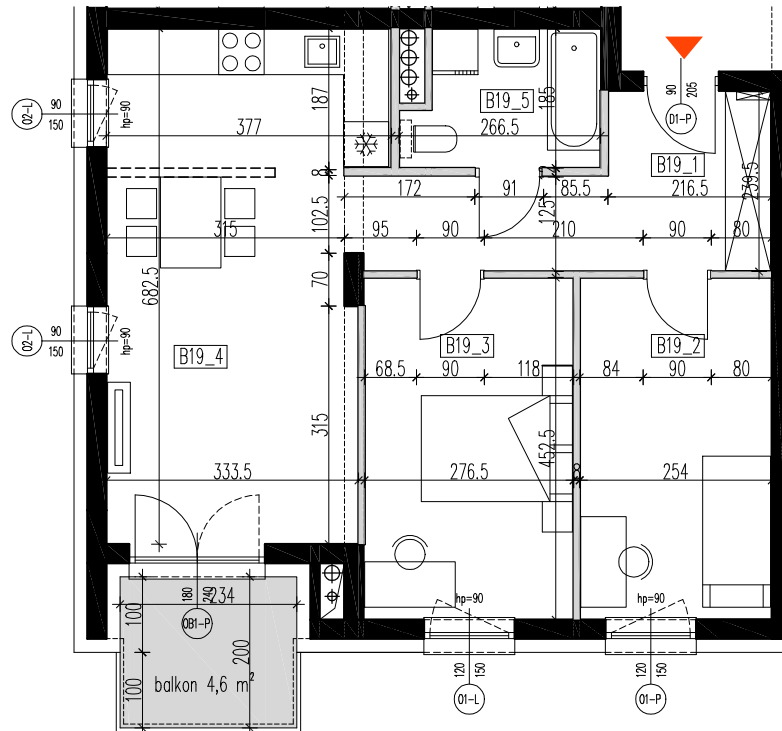


BUDYNKI MIESZKALNE WIELORODZINNE
Rzeszów, ul.Prymasa 1000-lecia



LOKAL MIESZKALNY B 19
POWIERZCHNIA UŻYTKOWA 60,78 M²
BUDYNEK "B" - 3 PIĘTRO



BUDYNEK B - III PIĘTRO			
Nr mieszkania	nr pom.	pomieszczenie	pow. użytkowa. m ²
B19	B19_1	przedpokój	9,48
	B19_2	sypialnia	11,39
	B19_3	sypialnia	12,47
	B19_4	salon z aneksem kuch.	23,01
	B19_5	łazienka	4,43
			60,78

balkon 4,6m²

RZUT 3 PIĘTRA skala 1:100
wymiary na rzutach - w stanie surowym