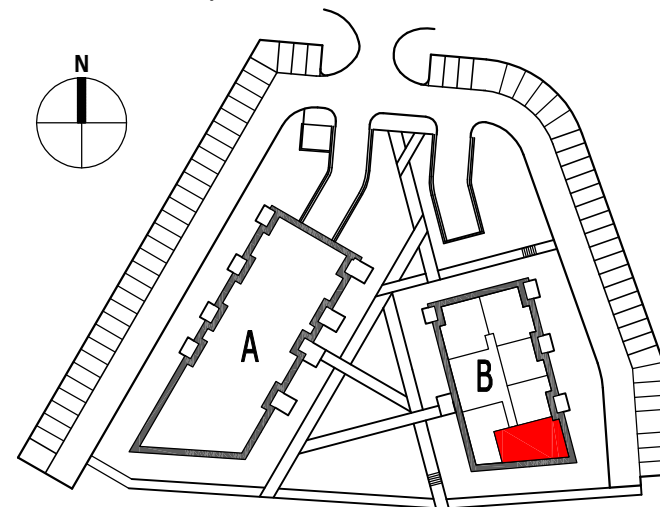


RZUT 2 PIĘTRA skala 1:100
 wymiary na rzutach - w stanie surowym

BUDYNKI MIESZKALNE WIELORODZINNE Rzeszów, ul.Prymasa 1000-lecia



LOKAL MIESZKALNY B 17 POWIERZCHNIA UŻYTKOWA 53,68 M² BUDYNEK "B" - 2 PIĘTRA

BUDYNEK B - II PIĘTRO			
Nr mieszkania	nr pom.	pomieszczenie	pow. użytkowa. m ²
B17	B17_1	przedpokój	8,36
	B17_2	salon z aneksem kuch.	21,7
	B17_3	sypialnia	9,52
	B17_4	sypialnia	10,07
	B17_5	łazienka	4,03
			53,68

loggia 9,3m²

loggia 4,1m²