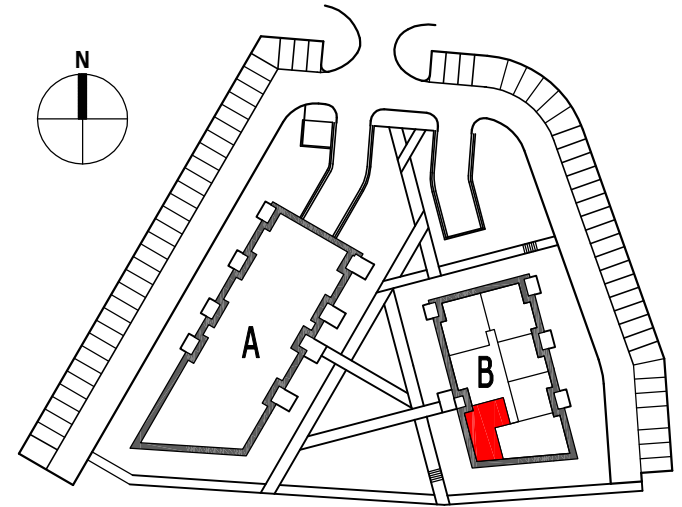
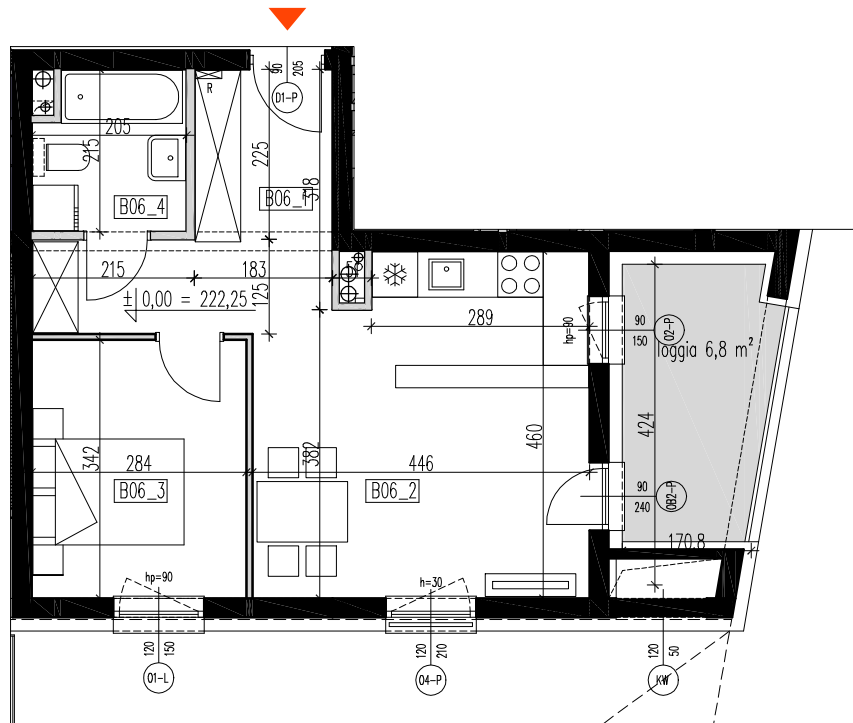


BUDYNKI MIESZKALNE WIELORODZINNE
Rzeszów, ul.Prymasa 1000-lecia



LOKAL MIESZKALNY B 06
POWIERZCHNIA UŻYTKOWA 41,49 m²
BUDYNEK "B" - PARTER



BUDYNEK B - PARTER			
Nr mieszkania	nr pom.	pomieszczenie	pow. użytkowa. m2
B06	B06_1	przedpokój	9,01
	B06_2	salon z aneksem kuch.	18,77
	B06_3	sypialnia	9,62
	B06_4	łazienka	4,09
			41,49
		loggia	6,8m ²

RZUT PARTERU skala 1:100
wymiary na rzutach - z uwzględnieniem tynków