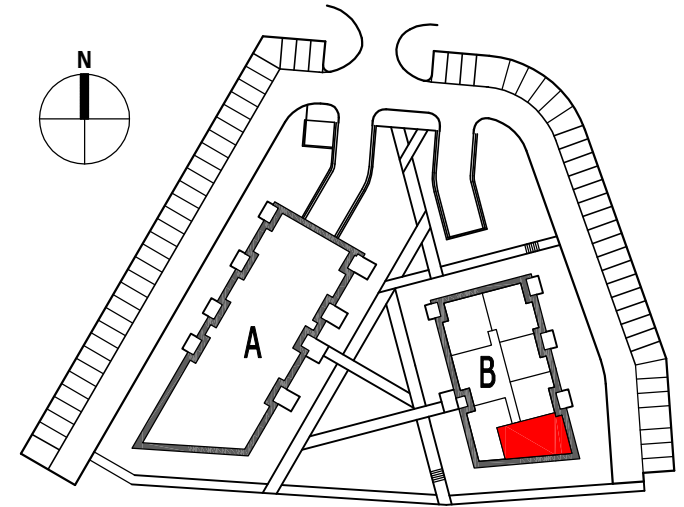
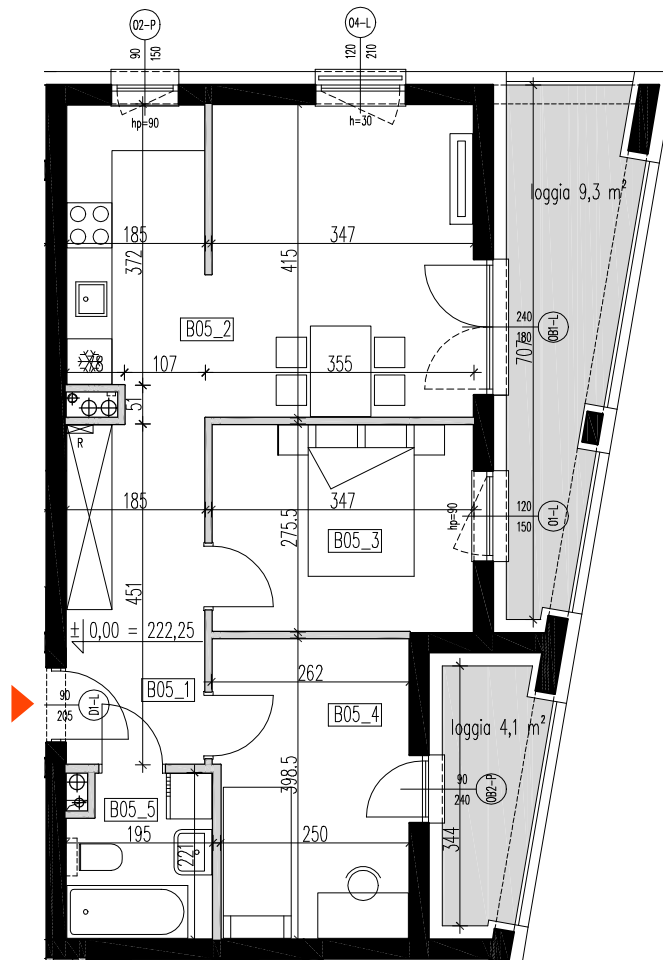


**BUDYNKI MIESZKALNE WIELORODZINNE**  
Rzeszów, ul.Prymasa 1000-lecia



**LOKAL MIESZKALNY B 05**  
**POWIERZCHNIA UŻYTKOWA 53,68 m<sup>2</sup>**  
**BUDYNEK "B" - PARTER**



BUDYNEK B - PARTER			
Nr mieszkania	nr pom.	pomieszczenie	pow. użytkowa. m <sup>2</sup>
B05	B05_1	przedpokój	8,36
	B05_2	salon z aneksem kuch.	21,7
	B05_3	sypialnia	9,52
	B05_4	sypialnia	10,07
	B05_5	łazienka	4,03
			<b>53,68</b>

loggia 9,3m<sup>2</sup>

loggia 4,1m<sup>2</sup>

RZUT PARTERU skala 1:100  
wymiary na rzutach - z uwzględnieniem tynków