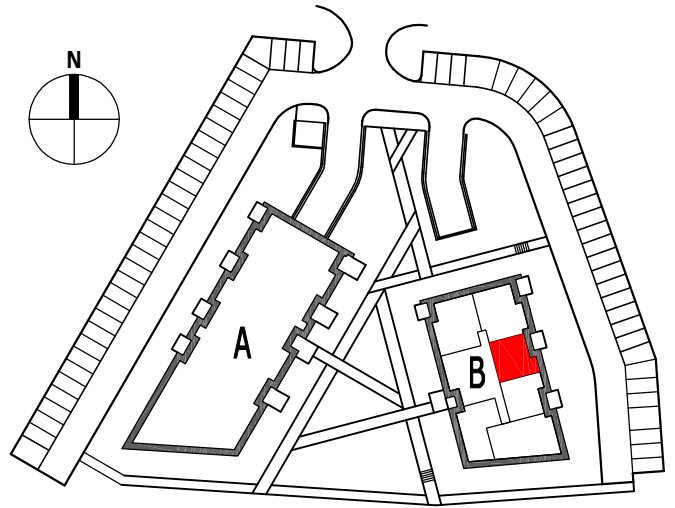


BUDYNKI MIESZKALNE WIELORODZINNE

Rzeszów, ul.Prymasa 1000-lecia



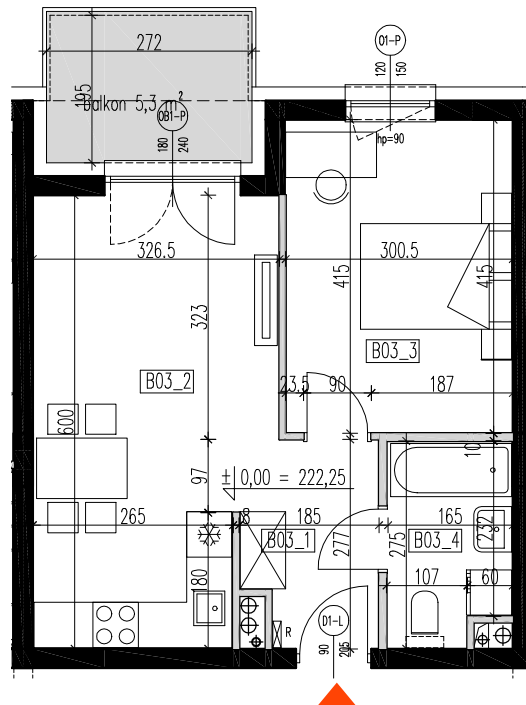
LOKAL MIESZKALNY B 03

POWIERZCHNIA UŻYTKOWA 39,21 M²

BUDYNEK "B" - PARTER

BUDYNEK B - PARTER			
Nr mieszkania	nr pom.	pomieszczenie	pow. użytkowa. m ²
B03	B03_1	przedpokój	4,27
	B03_2	salon z aneksem kuch.	18,3
	B03_3	sypialnia	12,36
	B03_4	łazienka	4,28
			39,21

balkon 5,3m²



RZUT PARTERU skala 1:100
wymiary na rzutach - z uwzględnieniem tynków