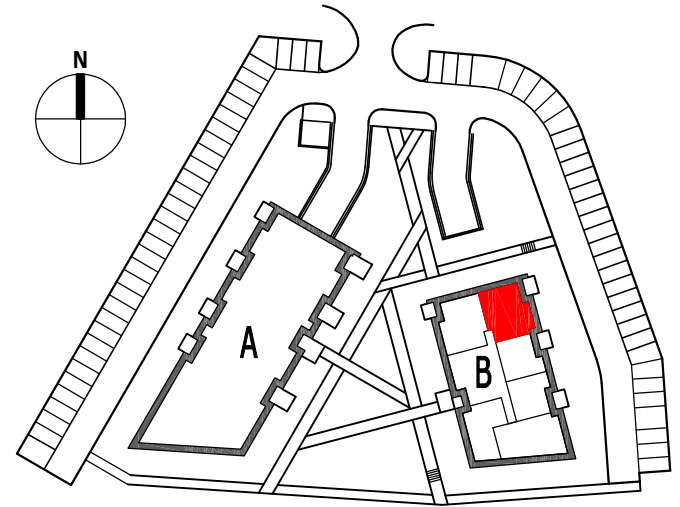
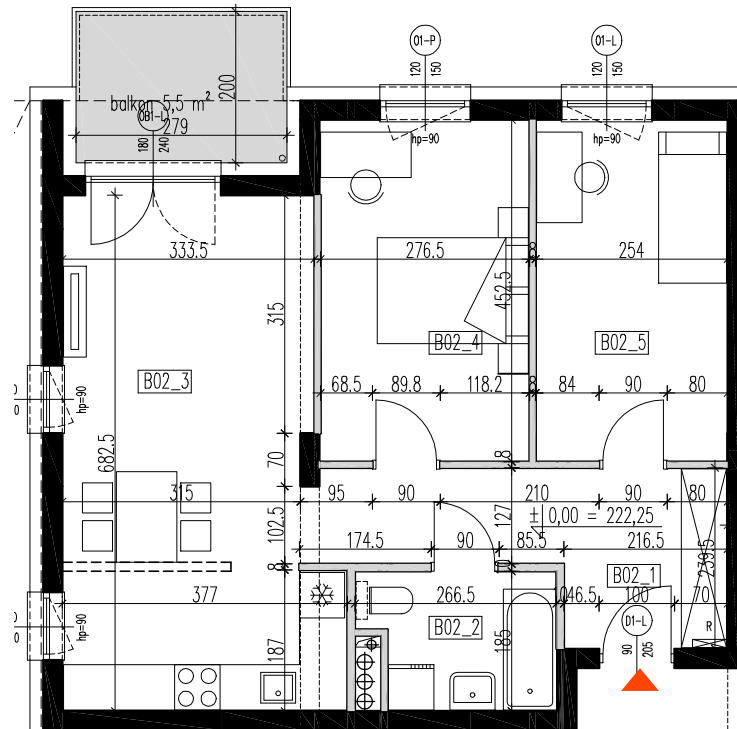


**BUDYNKI MIESZKALNE WIELORODZINNE**  
Rzeszów, ul.Prymasa 1000-lecia



**LOKAL MIESZKALNY B 02**  
**POWIERZCHNIA UŻYTKOWA 60,78 M<sup>2</sup>**  
**BUDYNEK "B" - PARTER**



BUDYNEK B - PARTER			
Nr mieszkania	nr pom.	pomieszczenie	pow. użytkowa. m <sup>2</sup>
B02	B02_1	przedpokój	9,48
	B02_2	łazienka	4,43
	B02_3	salon z aneksem kuch.	23,01
	B02_4	sypialnia	12,47
	B02_5	sypialnia	11,39
			<b>60,78</b>

balkon 5,5m<sup>2</sup>

RZUT PARTERU skala 1:100  
wymiary na rzutach - z uwzględnieniem tynków