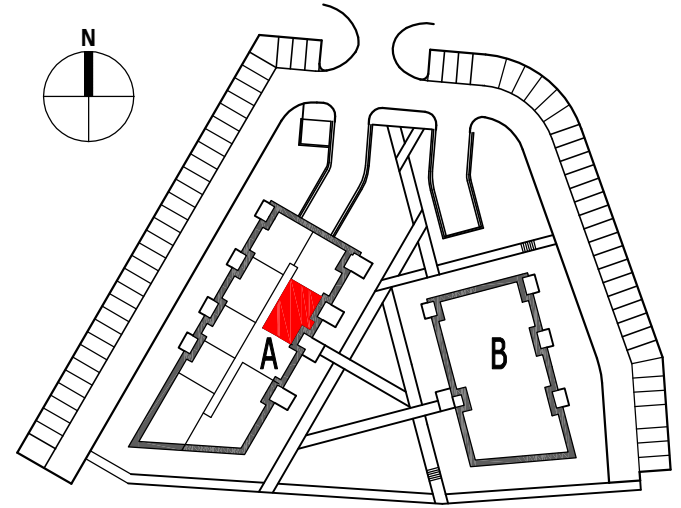


# BUDYNKI MIESZKALNE WIELORODZINNE

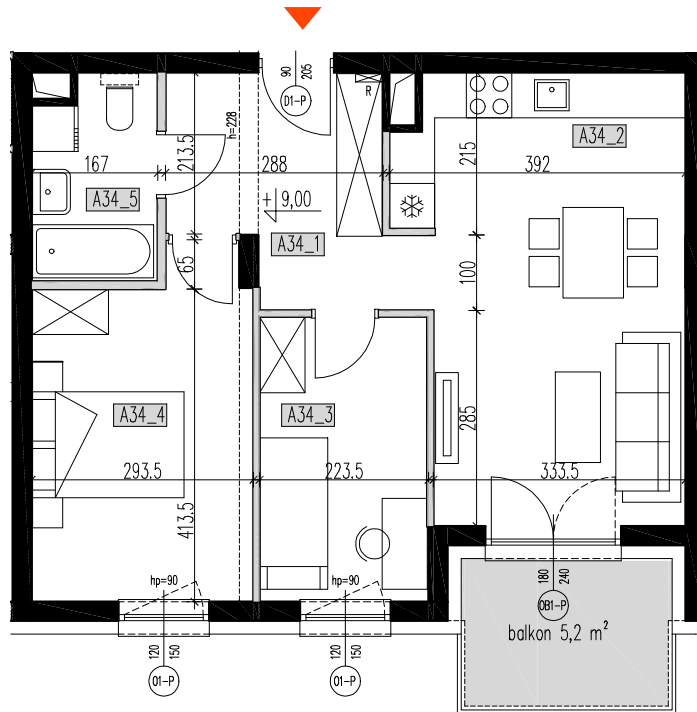
Rzeszów, ul.Prymasa 1000-lecia



## LOKAL MIESZKALNY A34

POWIERZCHNIA UŻYTKOWA 54,43 M<sup>2</sup>

BUDYNEK "A" - 3 PIĘTRO



BUDYNEK A - III PIĘTRO			
Nr mieszkania	nr pom.	pomieszczenie	pow. użytkowa. m2
A34	A34_1	przedpokój	8,43
	A34_2	salon z aneksem kuch.	20,69
	A34_3	sypialnia	8,34
	A34_4	sypialnia	12,66
	A34_5	łazienka	4,31
			<b>54,43</b>

balkon 5,2m<sup>2</sup>

RZUT 3 PIĘTRA skala 1:100  
wymiary na rzutach - w stanie surowym