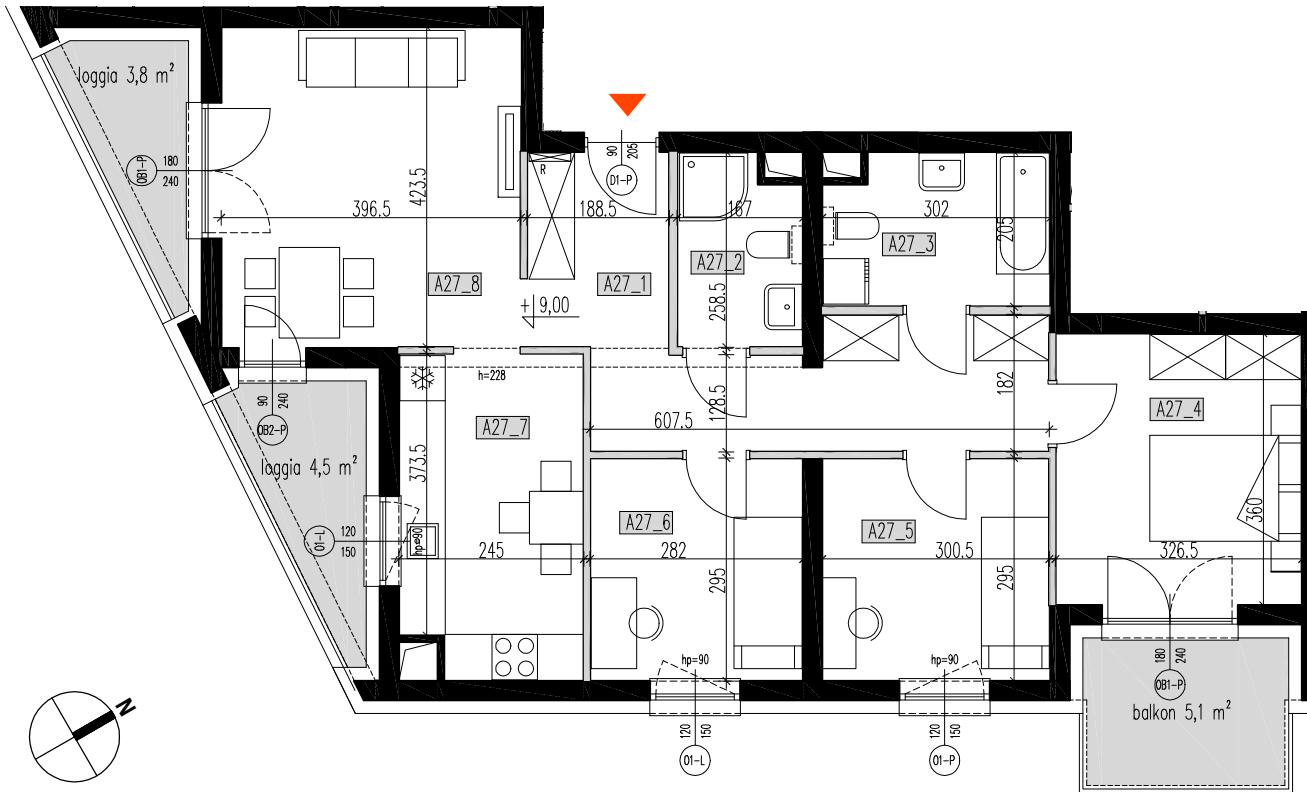


LOKAL MIESZKALNY A27
POWIERZCHNIA UŻYTKOWA 79,76 M²
BUDYNEK "A" - 3 PIĘTRO



BUDYNEK A - III PIĘTRO			
Nr mieszkania	nr pom.	pomieszczenie	pow. użytkowa. m ²
A27	A27_1	przedpokój	14,38
	A27_2	łazienka	4,01
	A27_3	łazienka	5,84
	A27_4	sypialnia	11,6
	A27_5	sypialnia	8,78
	A27_6	sypialnia	8,23
	A27_7	kuchnia	10,25
	A27_8	salon	16,67
			79,76

balkon	5,1m ²
loggia	3,8m ²
loggia	4,5m ²

RZUT 3 PIĘTRA skala 1:100
wymiary na rzutach - w stanie surowym