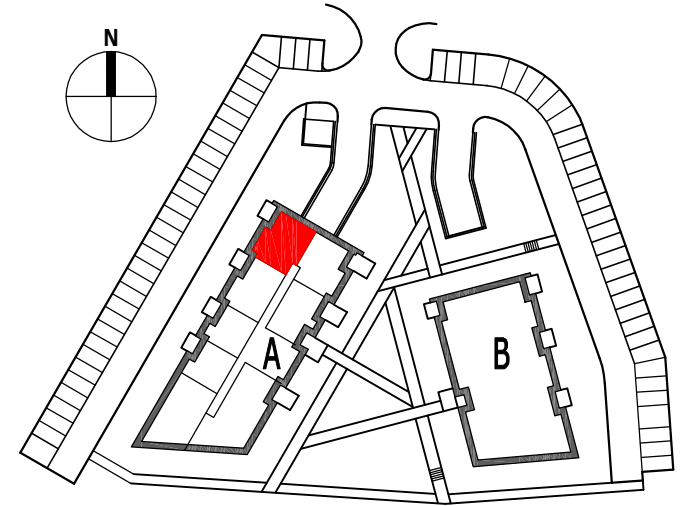


BUDYNKI MIESZKALNE WIELORODZINNE

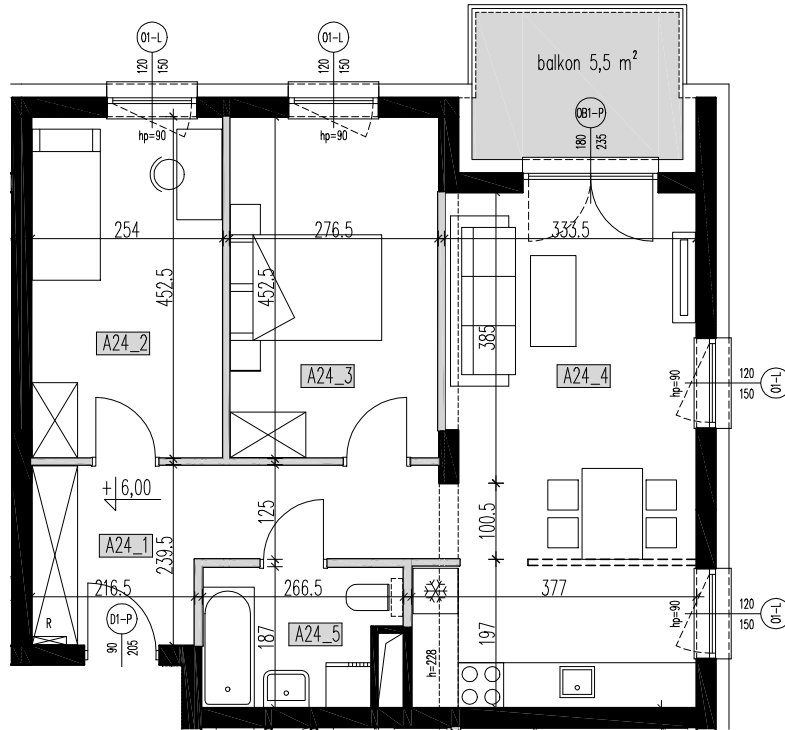
Rzeszów, ul.Prymasa 1000-lecia



LOKAL MIESZKALNY A24

POWIERZCHNIA UŻYTKOWA 60,77 M²

BUDYNEK "A" - 2 PIĘTRO



BUDYNEK A - II PIĘTRO			
Nr mieszkania	nr pom.	pomieszczenie	pow. użytkowa. m2
A24	A24_1	przedpokój	9,4
	A24_2	sypialnia	11,39
	A24_3	sypialnia	12,47
	A24_4	salon z aneksem kuch.	23,03
	A24_5	łazienka	4,48
			60,77

balkon 5,5m²

RZUT 2 PIĘTRA skala 1:100
wymiary na rzutach - w stanie surowym