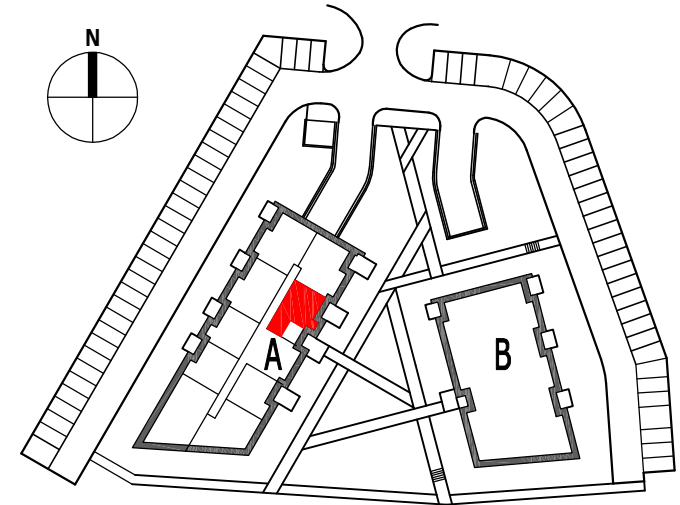
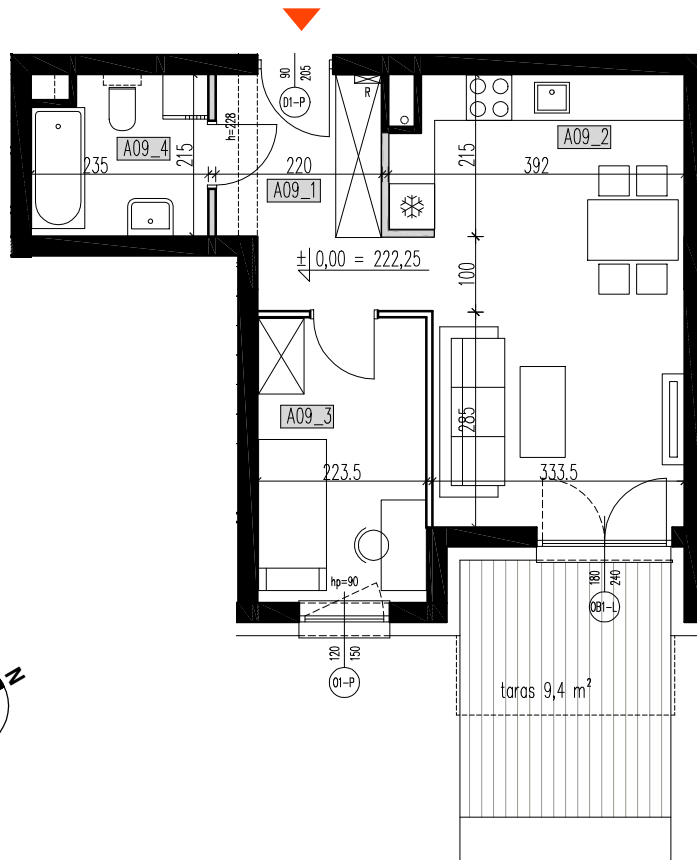


**BUDYNKI MIESZKALNE WIELORODZINNE**  
Rzeszów, ul.Prymasa 1000-lecia



**LOKAL MIESZKALNY A09**  
POWIERZCHNIA UŻYTKOWA 40,73 M<sup>2</sup>  
BUDYNEK "A" - PARTER

BUDYNEK A - PARTER			
Nr mieszkania	nr pom.	pomieszczenie	pow.uzytkowa. m2
A09	A09_1	przedpokój	6,97
	A09_2	salon z aneksem kuch.	20,69
	A09_3	sypialnia	8,36
	A09_4	łazienka	4,71
			<b>40,73</b>
		balkon	9,4m <sup>2</sup>



RZUT PARTERU skala 1:100  
wymiary na rzutach - w stanie surowym