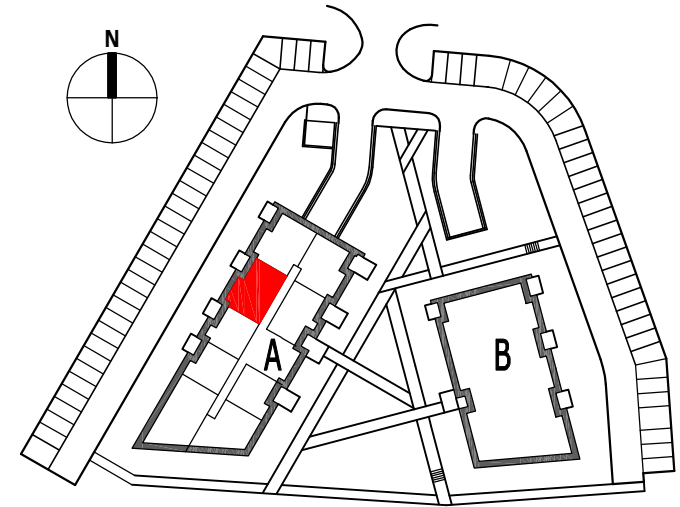


BUDYNKI MIESZKALNE WIELORODZINNE
Rzeszów, ul.Prymasa 1000-lecia

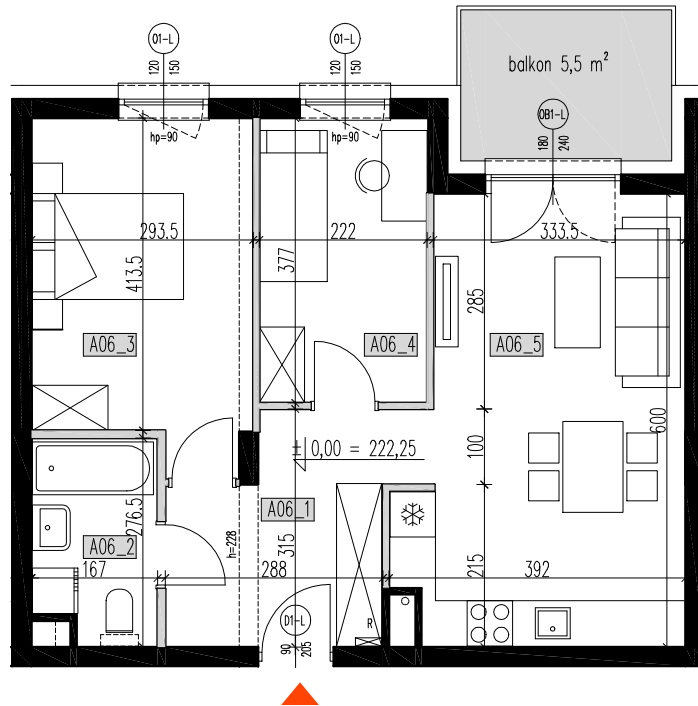


LOKAL MIESZKALNY A06

POWIERZCHNIA UŻYTKOWA 54,43 m²

BUDYNEK "A" - PARTER

| BUDYNEK A - PARTER | | | |
|--------------------|---------|-----------------------|-------------------------------|
| Nr mieszkania | nr pom. | pomieszczenie | pow. użytkowa. m ² |
| A06 | A06_1 | przedpokój | 8,43 |
| | A06_2 | łazienka | 4,31 |
| | A06_3 | sypialnia | 12,66 |
| | A06_4 | sypialnia | 8,34 |
| | A06_5 | salon z aneksem kuch. | 20,69 |
| | | | 54,43 |
| | | balkon | 5,5m ² |



RZUT PARTERU skala 1:100
wymiary na rzutach - w stanie surowym