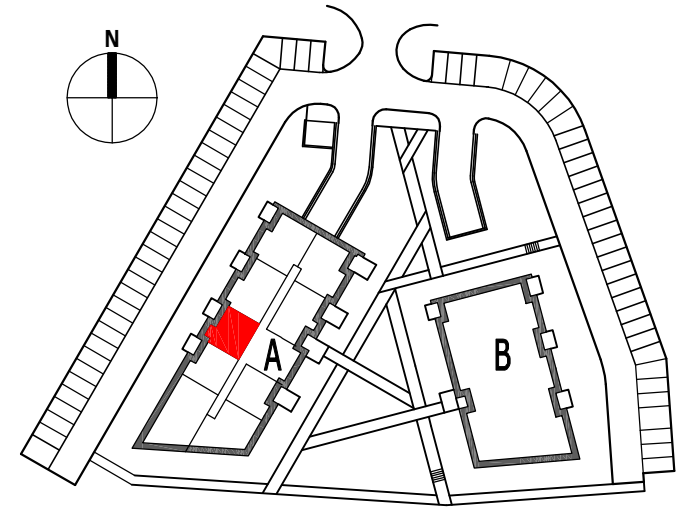


BUDYNKI MIESZKALNE WIELORODZINNE
Rzeszów, ul.Prymasa 1000-lecia



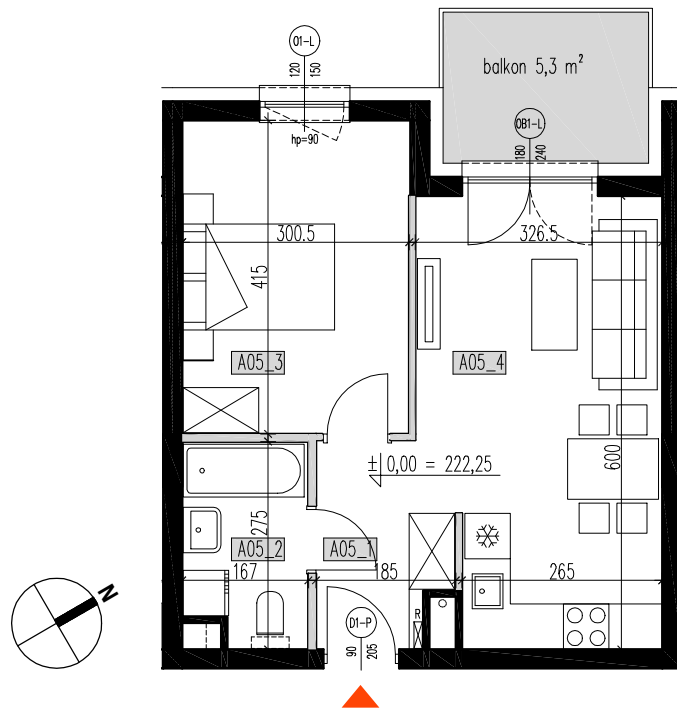
LOKAL MIESZKALNY A05

POWIERZCHNIA UŻYTKOWA 39,19 M²

BUDYNEK "A" - PARTER

BUDYNEK A - PARTER			
Nr mieszkania	nr pom.	pomieszczenie	pow. użytkowa. m2
A05	A05_1	przedpokój	4,25
	A05_2	łazienka	4,28
	A05_3	sypialnia	12,36
	A05_4	salon z aneksem kuch.	18,3
			39,19

balkon 5,3m²



RZUT PARTERU skala 1:100
wymiary na rzutach - w stanie surowym