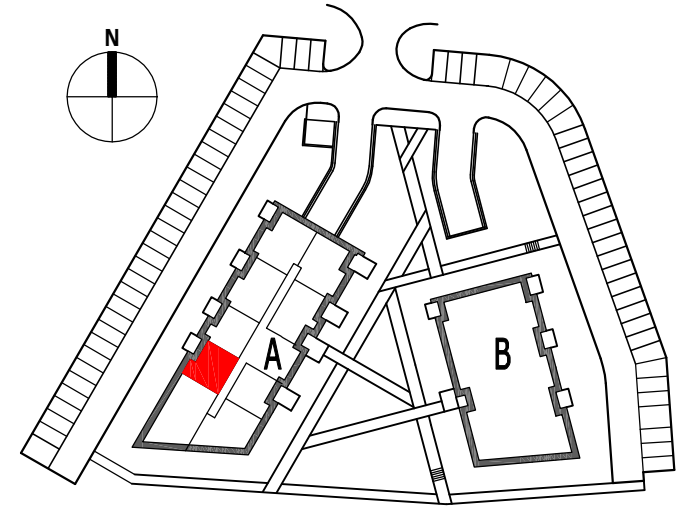


**BUDYNKI MIESZKALNE WIELORODZINNE**  
Rzeszów, ul.Prymasa 1000-lecia



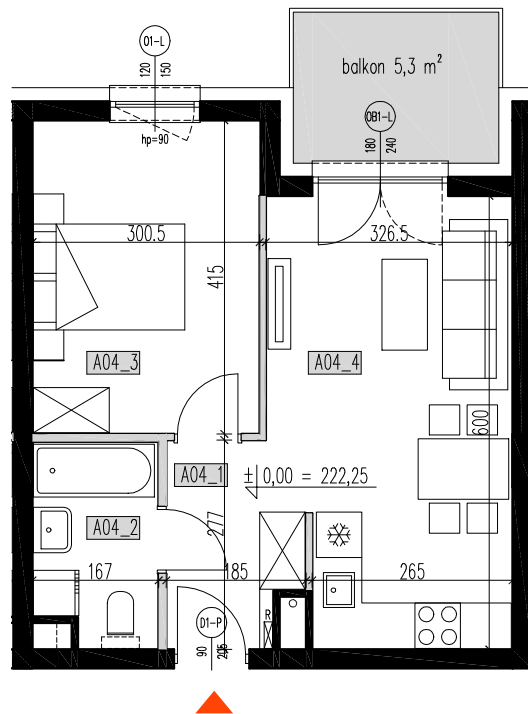
**LOKAL MIESZKALNY A04**

POWIERZCHNIA UŻYTKOWA 39,19 M<sup>2</sup>

BUDYNEK "A" - PARTER

BUDYNEK A - PARTER			
Nr mieszkania	nr pom.	pomieszczenie	pow. użytkowa. m2
A04	A04_1	przedpokój	4,25
	A04_2	łazienka	4,28
	A04_3	sypialnia	12,36
	A04_4	salon z aneksem kuch.	18,3
			<b>39,19</b>

balkon 5,3m<sup>2</sup>



RZUT PARTERU skala 1:100  
wymiary na rzutach - w stanie surowym