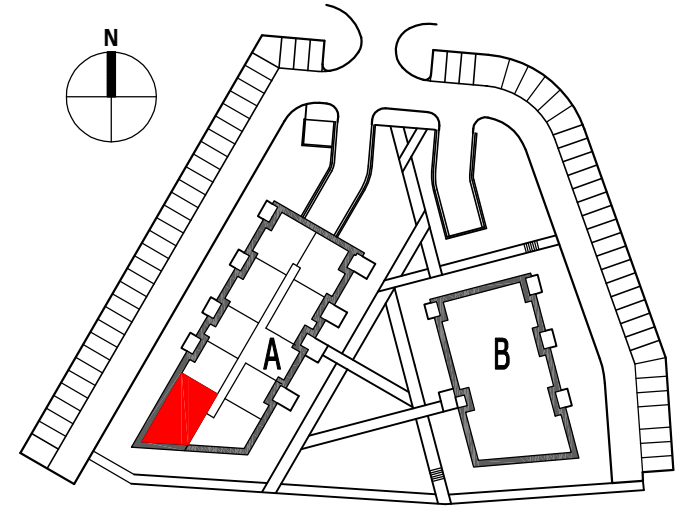


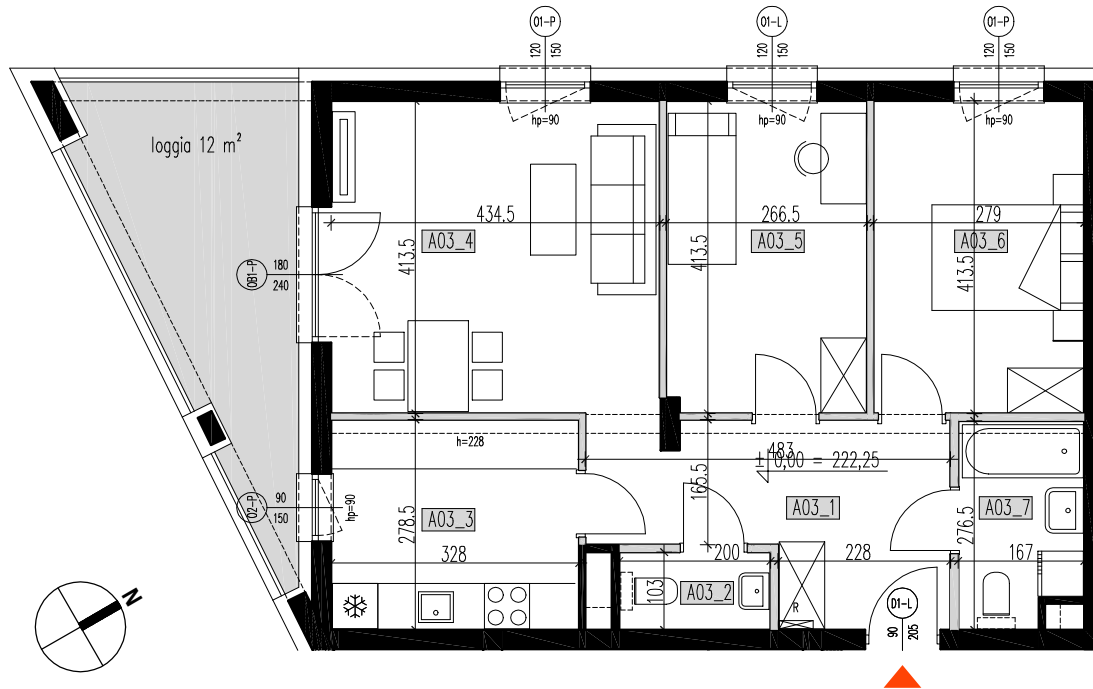
BUDYNKI MIESZKALNE WIELORODZINNE
Rzeszów, ul.Prymasa 1000-lecia



LOKAL MIESZKALNY A03

POWIERZCHNIA UŻYTKOWA 66,08 m²

BUDYNEK "A" - PARTER



BUDYNEK A - PARTER			
Nr mieszkania	nr pom.	pomieszczenie	pow. użytkowa. m2
A03	A03_1	przedpokój	10,5
	A03_2	wc	2,03
	A03_3	kuchnia	9,04
	A03_4	salon	17,84
	A03_5	sypialnia	10,93
	A03_6	sypialnia	11,43
	A03_7	łazienka	4,31
		66,08	
		balkon	5,3m ²

RZUT PARTERU skala 1:100
wymiary na rzutach - w stanie surowym