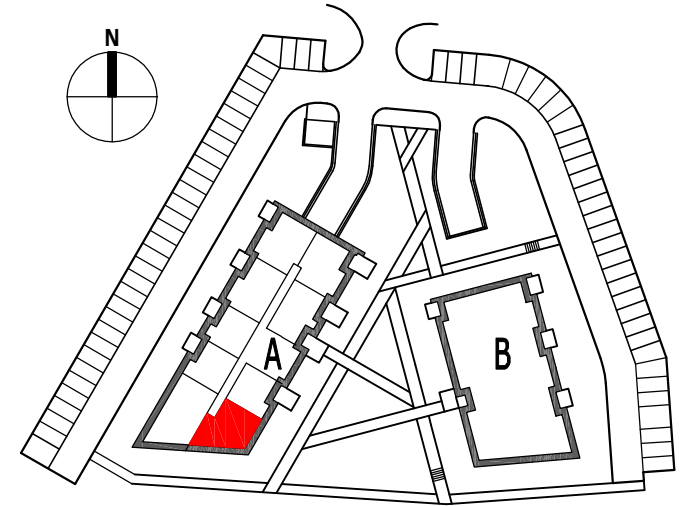


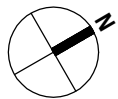
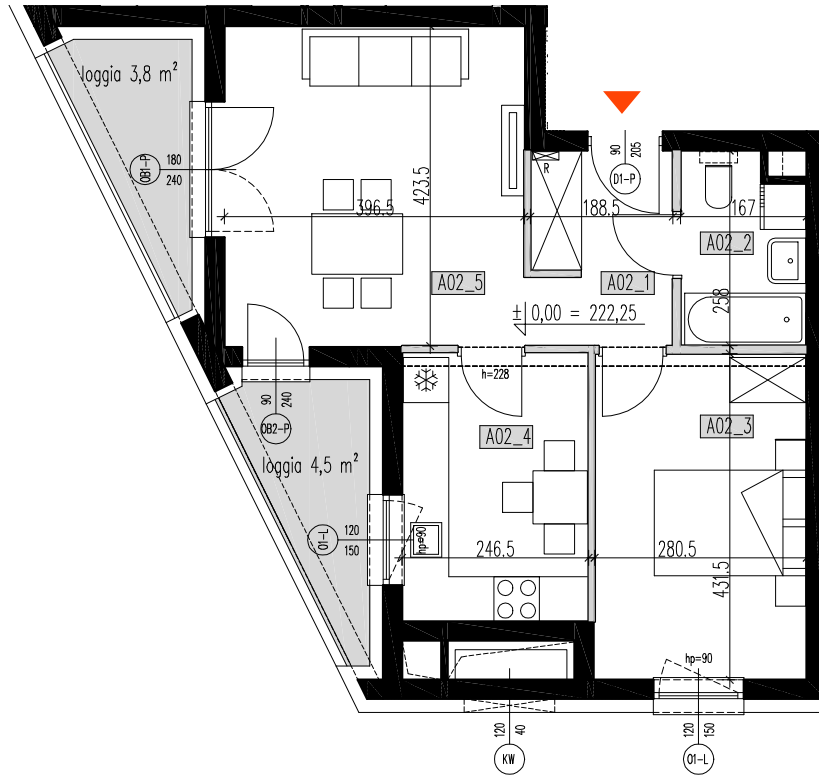
**BUDYNKI MIESZKALNE WIELORODZINNE**  
Rzeszów, ul.Prymasa 1000-lecia



**LOKAL MIESZKALNY A02**

POWIERZCHNIA UŻYTKOWA **46,23 M<sup>2</sup>**

**BUDYNEK "A" - PARTER**



BUDYNEK A - PARTER			
Nr mieszkania	nr pom.	pomieszczenie	pow. użytkowa. m2
A02	A02_1	przedpokój	4,86
	A02_2	łazienka	4
	A02_3	sypialnia	12
	A02_4	kuchnia	8,7
	A02_5	salon	16,67
			<b>46,23</b>

loggia 3,8m<sup>2</sup>

loggia 4,5m<sup>2</sup>

RZUT PARTERU skala 1:100  
wymiary na rzutach - w stanie surowym