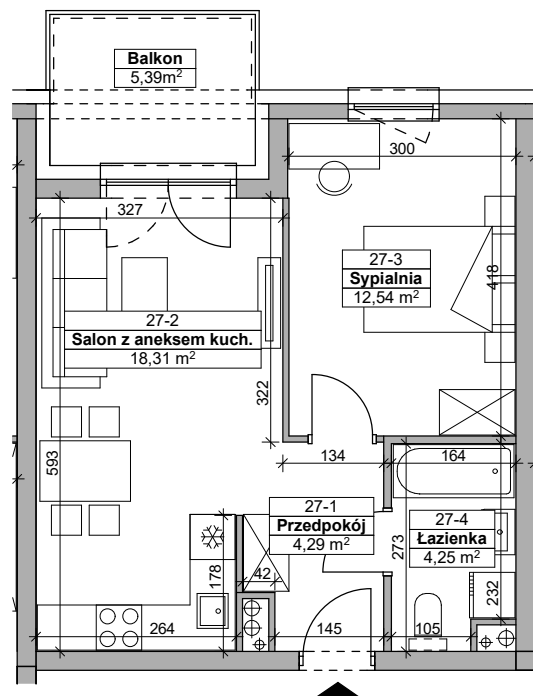


NUMER MIESZKANIA **27**
 POWIERZCHNIA **39,39m²**

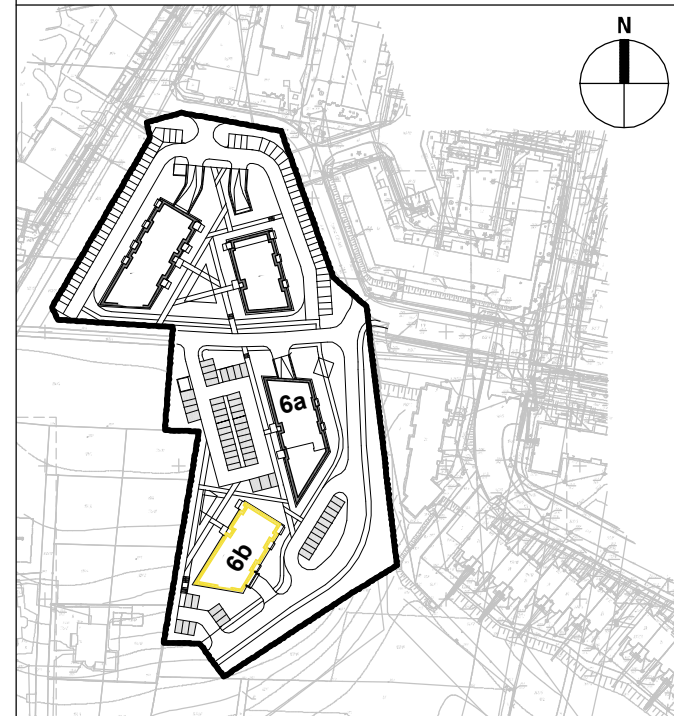


Osiedle Prymasa

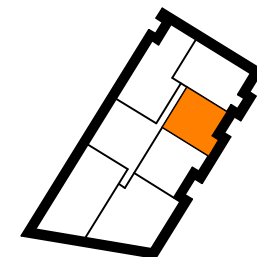
Rzeszów, ul. Prymasa 1000-lecia
 (Baranówka IV, Osiedle Prymasa).

DEVELOPER
Alkop

ALKOP Deweloper Nieruchomości
 ul. Krakowska 152B, 35-506 Rzeszów



NUMER MIESZKANIA **27**
 BUDYNEK **6b**
 PIĘTRO **4**
 LICZBA POKOI **2**



ITP
 ARCHITEKCI

— ściany i kominy – niedemontowalne = ściany działowe – możliwe do wyburzenia - - - - - elementy konstrukcji – belki

RZUT 1 PIĘTRA skala 1:100, wymiary na rzutach - w stanie surowym

Przedstawiona aranżacja jest przykładowa, rysunki w tym zakresie mają charakter poglądowy oraz informacyjny i nie stanowią oferty w rozumieniu Kodeksu Cywilnego.

Nr pomieszczenia	Nazwa pomieszczenia	Pow. użytkowa [m2]
27-1	przedpokój	4,29
27-2	salon z aneksem kuchennym	18,31
27-3	sypialnia	12,54
27-4	łazienka	4,25
	RAZEM	39,39
	balkon	5,39