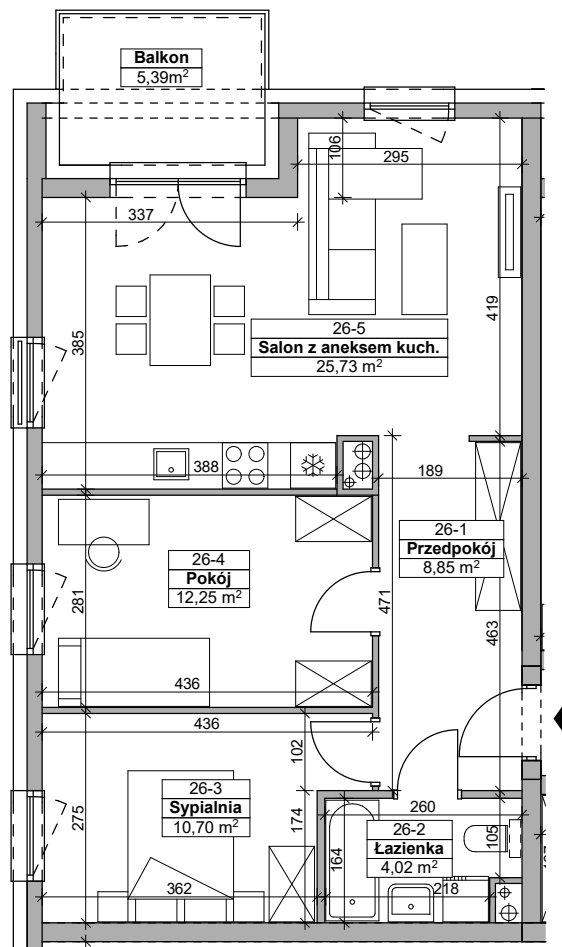


NUMER MIESZKANIA **26**
 POWIERZCHNIA **61,55m²**

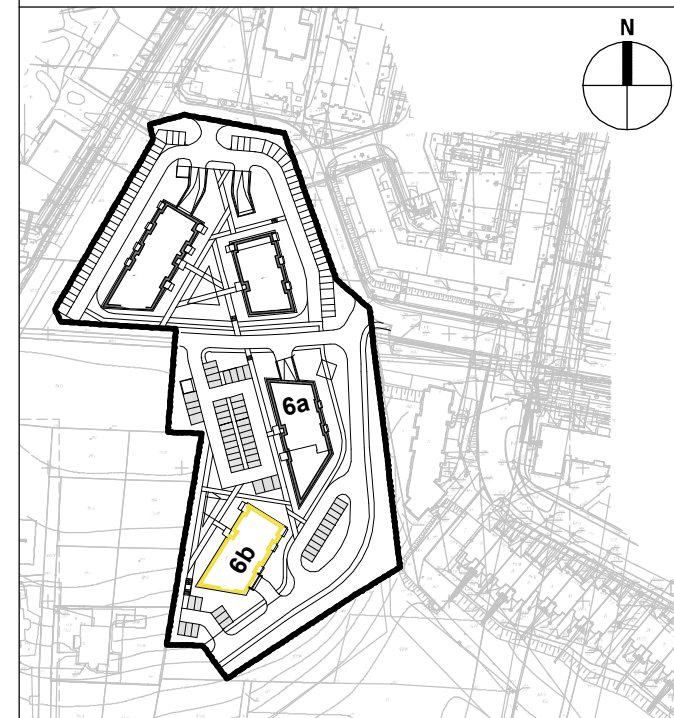


Osiedle Prymasa

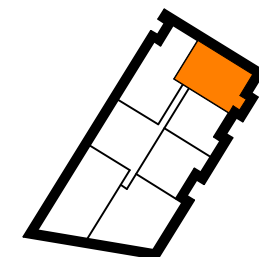
Rzeszów, ul. Prymasa 1000-lecia
 (Baranówka IV, Osiedle Prymasa).

DEVELOPER
Alkop

ALKOP Deweloper Nieruchomości
 ul. Krakowska 152B, 35-506 Rzeszów



NUMER MIESZKANIA **26**
 BUDYNEK **6b**
 PIĘTRO **4**
 LICZBA POKOI **3**



ITP
 ARCHITEKCI

— ściany i kominy – niedemontowalne = ściany działowe – możliwe do wyburzenia - - - elementy konstrukcji – belki

RZUT 1 PIĘTRA skala 1:100, wymiary na rzutach - w stanie surowym

Przedstawiona aranżacja jest przykładowa, rysunki w tym zakresie mają charakter poglądowy oraz informacyjny i nie stanowią oferty w rozumieniu Kodeksu Cywilnego.

Nr pomieszczenia	Nazwa pomieszczenia	Pow. użytkowa [m ²]
26-1	przedpokój	8,85
26-2	łazienka	4,02
26-3	sypialnia	10,70
26-4	pokój	12,25
26-5	salon z aneksem kuchennym	25,73
RAZEM		61,55
	balkon	5,39