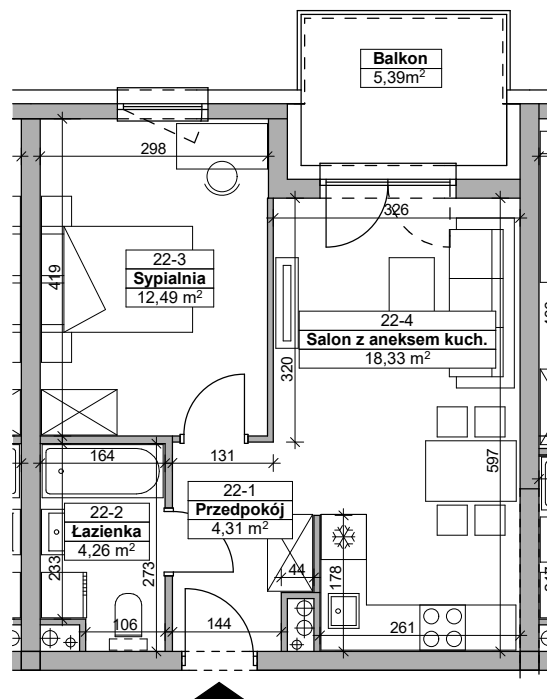


**NUMER MIESZKANIA** 22  
**POWIERZCHNIA** 39,39m<sup>2</sup>

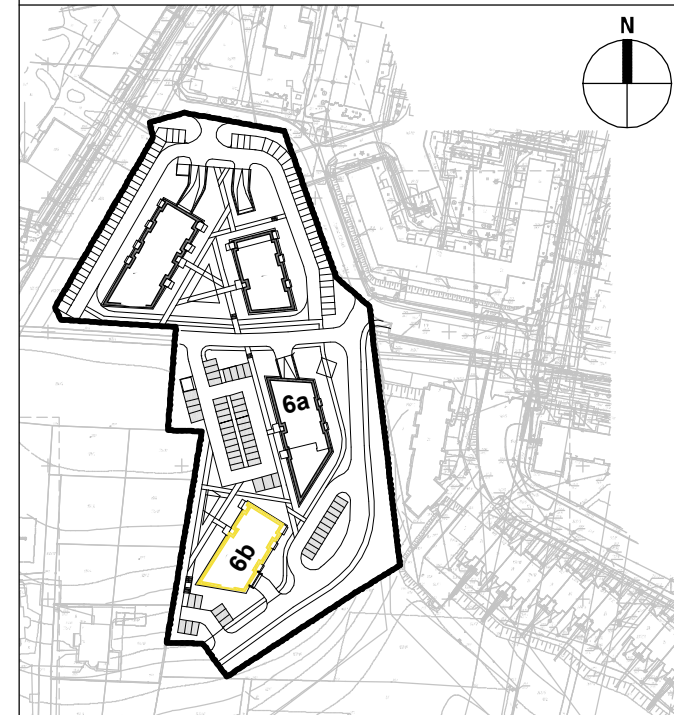


**Osiedle Prymasa**

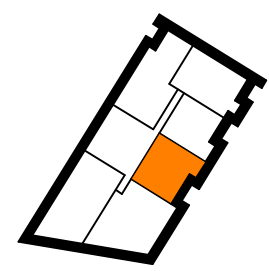
Rzeszów, ul. Prymasa 1000-lecia  
 (Baranówka IV, Osiedle Prymasa).

**Alkop** DEVELOPER

ALKOP Deweloper Nieruchomości  
 ul. Krakowska 152B, 35-506 Rzeszów



**NUMER MIESZKANIA** 22  
**BUDYNEK** 6b  
**PIĘTRO** 3  
**LICZBA POKOI** 2



Nr pomieszczenia	Nazwa pomieszczenia	Pow. użytkowa [m <sup>2</sup> ]
22-1	przedpokój	4,31
22-2	łazienka	4,26
22-3	sypialnia	12,49
22-4	salon z aneksem kuchennym	18,33
	<b>RAZEM</b>	<b>39,39</b>
	balkon	5,39

**ITP**  
 ARCHITEKCI

ściany i kominy – niedemontowalne  
  ściany działowe – możliwe do wyburzenia  
  elementy konstrukcji – belki

RZUT 1 PIĘTRA skala 1:100, wymiary na rzutach - w stanie surowym  
 Przedstawiona aranżacja jest przykładowa, rysunki w tym zakresie mają charakter poglądowy oraz informacyjny i nie stanowią oferty w rozumieniu Kodeksu Cywilnego.