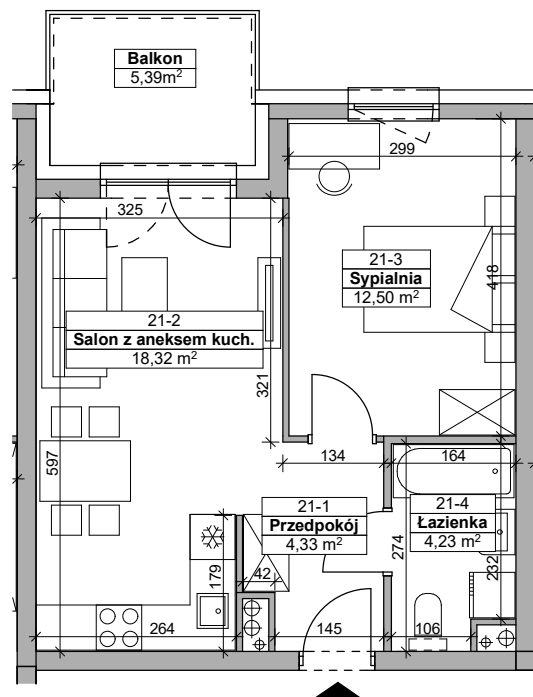


NUMER MIESZKANIA **21**  
 POWIERZCHNIA **39,38m<sup>2</sup>**

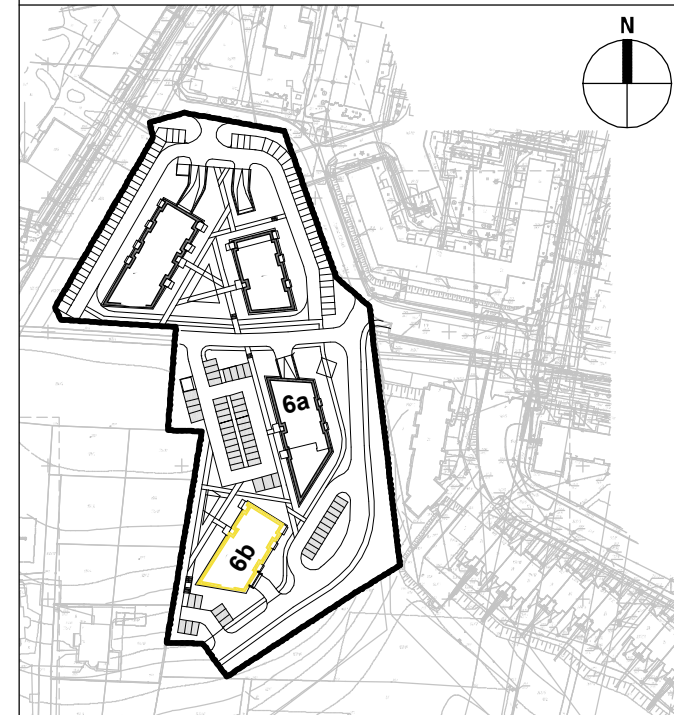


**Osiedle Prymasa**

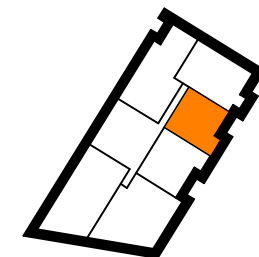
Rzeszów, ul. Prymasa 1000-lecia  
 (Baranówka IV, Osiedle Prymasa).

**Alkop** DEVELOPER

ALKOP Deweloper Nieruchomości  
 ul. Krakowska 152B, 35-506 Rzeszów



NUMER MIESZKANIA **21**  
 BUDYNEK **6b**  
 PIĘTRO **3**  
 LICZBA POKOI **2**



Nr pomieszczenia	Nazwa pomieszczenia	Pow. użytkowa [m <sup>2</sup> ]
21-1	przedpokój	4,33
21-2	salon z aneksem kuchennym	18,32
21-3	sypialnia	12,50
21-4	łazienka	4,23
	<b>RAZEM</b>	<b>39,38</b>
	balkon	5,39

**ITP**  
 ARCHITEKCI

— ściany i kominy – niedemontowalne    — ściany działowe – możliwe do wyburzenia    - - - - - elementy konstrukcji – belki

RZUT 1 PIĘTRA skala 1:100, wymiary na rzutach - w stanie surowym

Przedstawiona aranżacja jest przykładowa, rysunki w tym zakresie mają charakter poglądowy oraz informacyjny i nie stanowią oferty w rozumieniu Kodeksu Cywilnego.