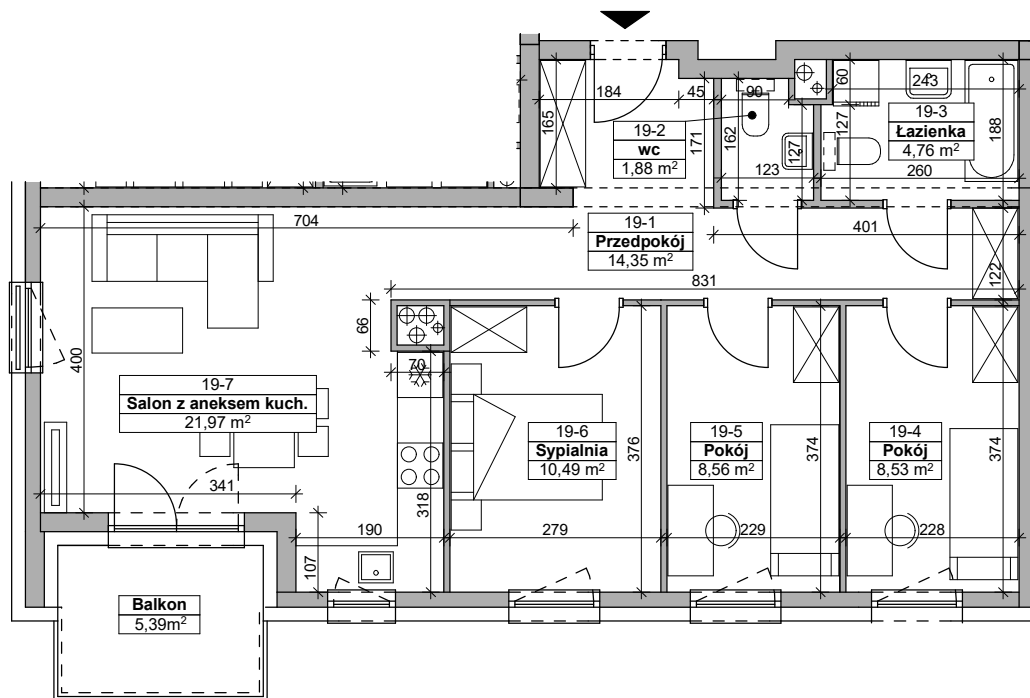


**NUMER MIESZKANIA** 19  
**POWIERZCHNIA** 70,54m<sup>2</sup>

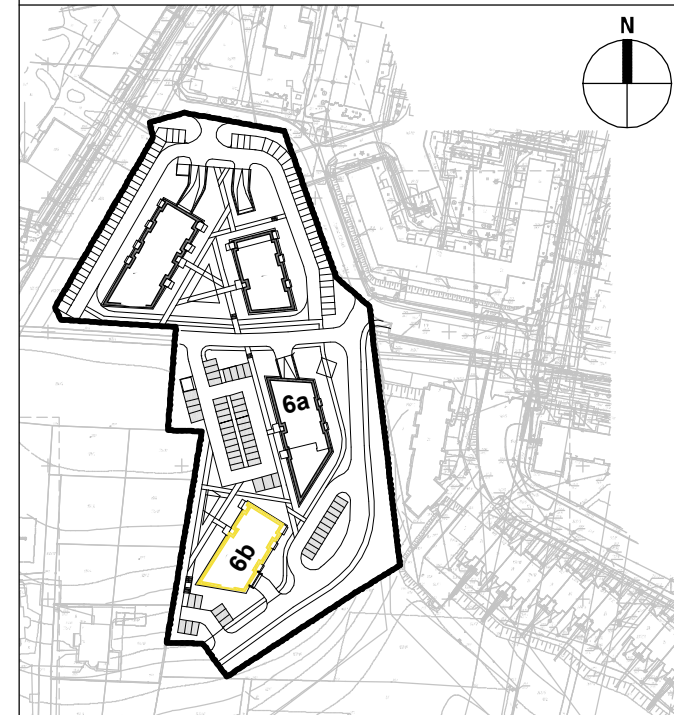


**Osiedle Prymasa**

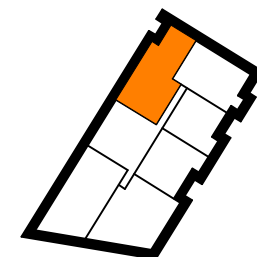
Rzeszów, ul. Prymasa 1000-lecia  
 (Baranówka IV, Osiedle Prymasa).

**DEVELOPER**  
**Alkop**

ALKOP Deweloper Nieruchomości  
 ul. Krakowska 152B, 35-506 Rzeszów



**NUMER MIESZKANIA** 19  
**BUDYNEK** 6b  
**PIĘTRO** 3  
**LICZBA POKOI** 4



Nr pomieszczenia	Nazwa pomieszczenia	Pow. użytkowa [m <sup>2</sup> ]
19-1	przedpokój	14,35
19-2	wc	1,88
19-3	łazienka	4,76
19-4	pokój	8,53
19-5	pokój	8,56
19-6	sypialnia	10,49
19-7	salon z aneksem kuchennym	21,97
	<b>RAZEM</b>	<b>70,54</b>
	balkon	5,39

**ITP**  
 ARCHITEKCI

▬ ściany i kominy – niedemontowalne    ▬ ściany działowe – możliwe do wyburzenia    - - - - - elementy konstrukcji – belki

RZUT 1 PIĘTRA skala 1:100, wymiary na rzutach - w stanie surowym

Przedstawiona aranżacja jest przykładowa, rysunki w tym zakresie mają charakter poglądowy oraz informacyjny i nie stanowią oferty w rozumieniu Kodeksu Cywilnego.