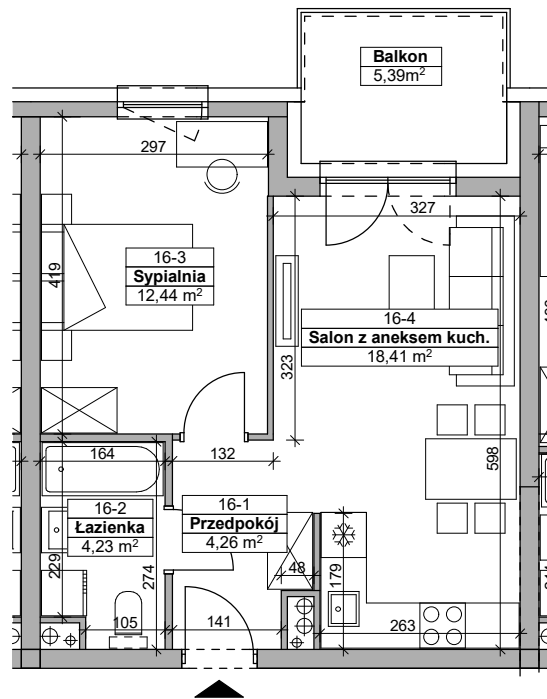


NUMER MIESZKANIA **16**
 POWIERZCHNIA **39,34m²**

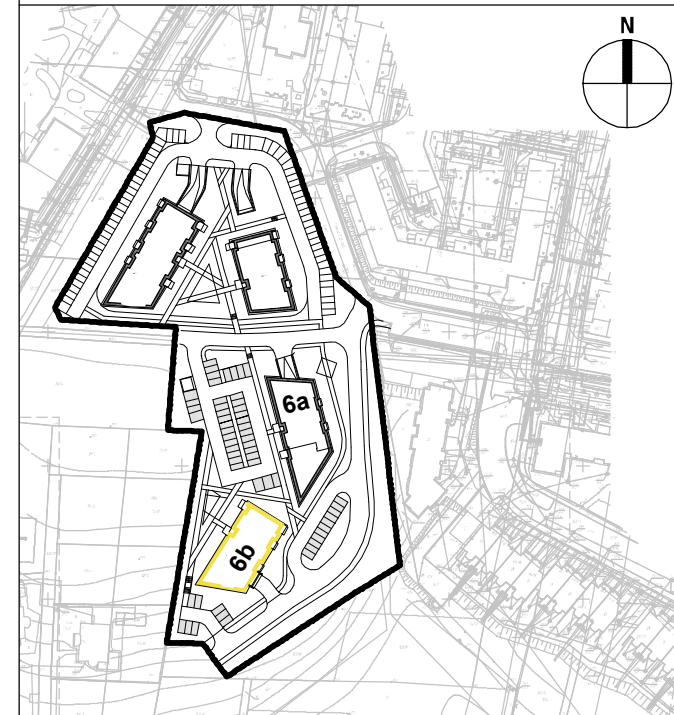


Osiedle Prymasa

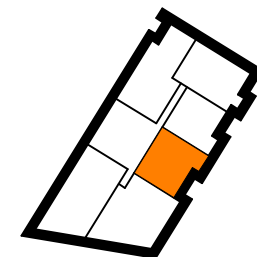
Rzeszów, ul. Prymasa 1000-lecia
 (Baranówka IV, Osiedle Prymasa).

Alkop DEVELOPER

ALKOP Deweloper Nieruchomości
 ul. Krakowska 152B, 35-506 Rzeszów



NUMER MIESZKANIA **16**
 BUDYNEK **6b**
 PIĘTRO **2**
 LICZBA POKOI **2**



ITP
 ARCHITEKCI

— ściany i kominy – niedemontowalne = ściany działowe – możliwe do wyburzenia - - - elementy konstrukcji – belki

RZUT 1 PIĘTRA skala 1:100, wymiary na rzutach - w stanie surowym

Przedstawiona aranżacja jest przykładowa, rysunki w tym zakresie mają charakter poglądowy oraz informacyjny i nie stanowią oferty w rozumieniu Kodeksu Cywilnego.

Nr pomieszczenia	Nazwa pomieszczenia	Pow. użytkowa [m ²]
16-1	przedpokój	4,26
16-2	łazienka	4,23
16-3	sypialnia	12,44
16-4	salon z aneksem kuchennym	18,41
	RAZEM	39,34
	balkon	5,39