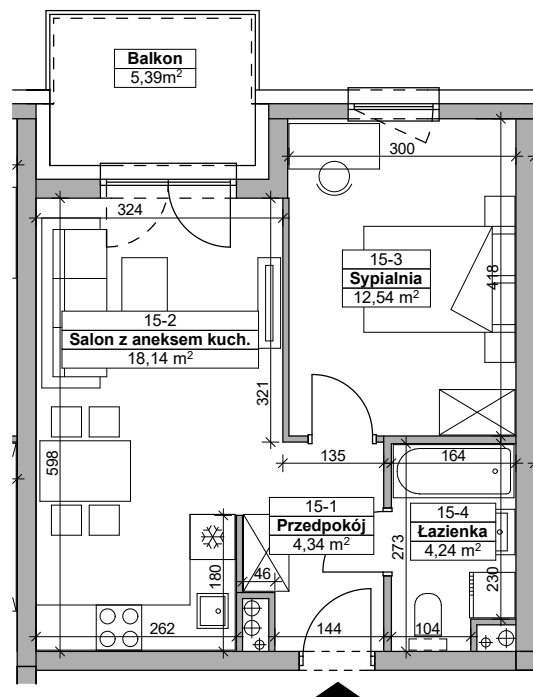


NUMER MIESZKANIA **15**  
 POWIERZCHNIA **39,26m<sup>2</sup>**

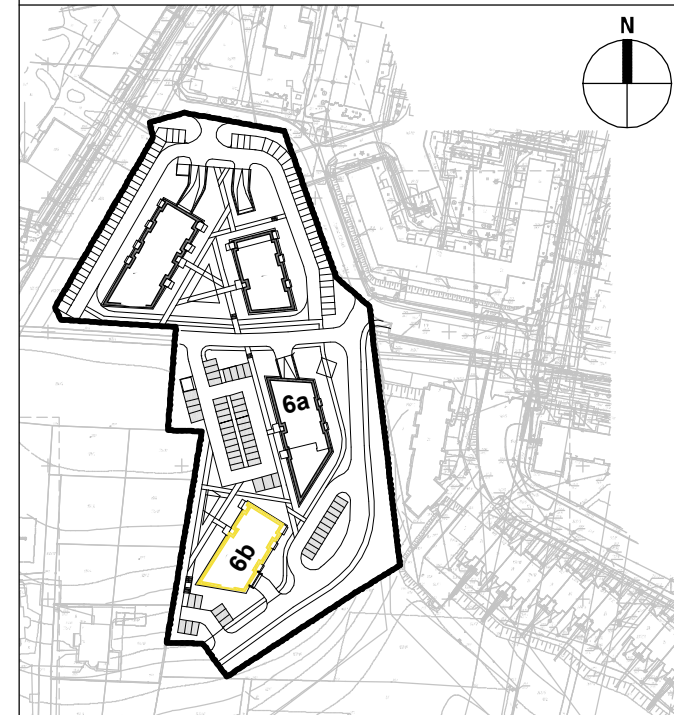


**Osiedle Prymasa**

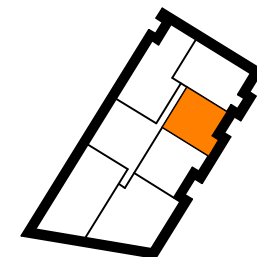
Rzeszów, ul. Prymasa 1000-lecia  
 (Baranówka IV, Osiedle Prymasa).

**ALKOP** DEVELOPER

ALKOP Deweloper Nieruchomości  
 ul. Krakowska 152B, 35-506 Rzeszów



NUMER MIESZKANIA **15**  
 BUDYNEK **6b**  
 PIĘTRO **2**  
 LICZBA POKOI **2**



**ITP**  
 ARCHITEKCI

— ściany i kominy – niedemontowalne    = ściany działowe – możliwe do wyburzenia    - - - elementy konstrukcji – belki

RZUT 1 PIĘTRA skala 1:100, wymiary na rzutach - w stanie surowym

Przedstawiona aranżacja jest przykładowa, rysunki w tym zakresie mają charakter poglądowy oraz informacyjny i nie stanowią oferty w rozumieniu Kodeksu Cywilnego.

Nr pomieszczenia	Nazwa pomieszczenia	Pow. użytkowa [m <sup>2</sup> ]
15-1	przedpokój	4,34
15-2	salon z aneksem kuchennym	18,14
15-3	sypialnia	12,54
15-4	łazienka	4,24
	<b>RAZEM</b>	<b>39,26</b>
	balkon	5,39