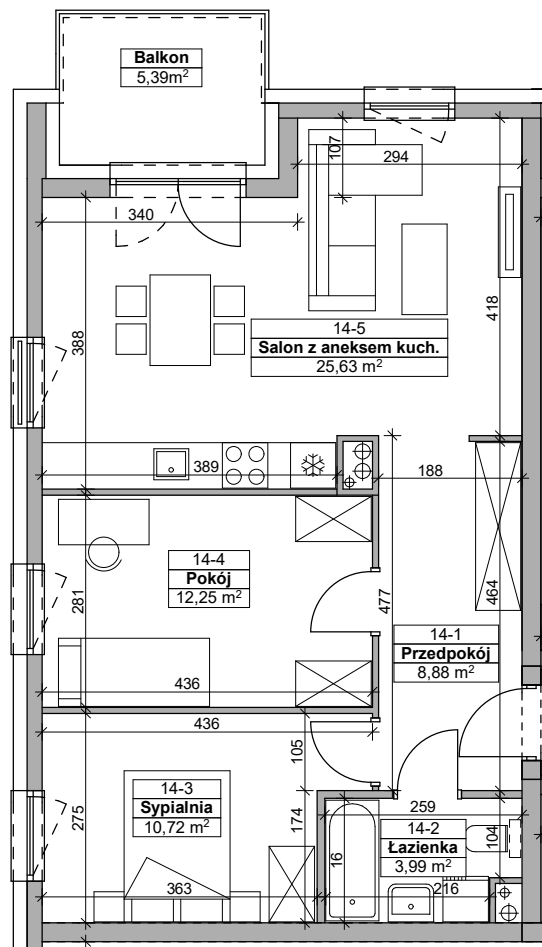


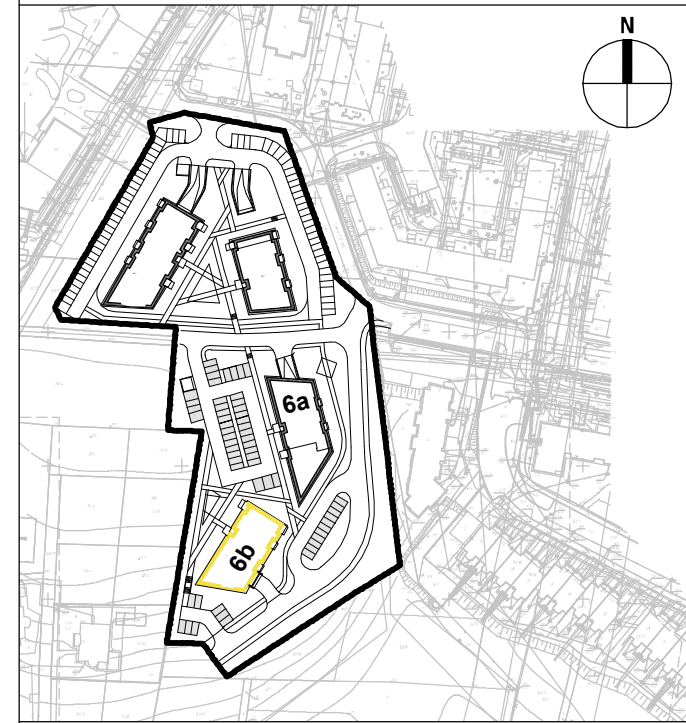
NUMER MIESZKANIA **14**
 POWIERZCHNIA **61,47m²**



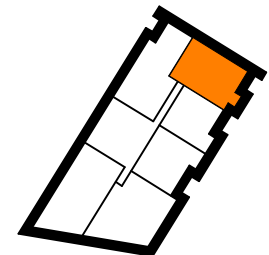
Rzeszów, ul. Prymasa 1000-lecia
 (Baranówka IV, Osiedle Prymasa).



ALKOP Deweloper Nieruchomości
 ul. Krakowska 152B, 35-506 Rzeszów



NUMER MIESZKANIA **14**
 BUDYNEK **6b**
 PIĘTRO **2**
 LICZBA POKOI **3**



Nr pomieszczenia	Nazwa pomieszczenia	Pow. użytkowa [m ²]
14-1	przedpokój	8,88
14-2	łazienka	3,99
14-3	sypialnia	10,72
14-4	pokój	12,25
14-5	salon z aneksem kuchennym	25,63
	RAZEM	61,47
	balkon	5,39



— ściany i kominy – niedemontowalne = ściany działowe – możliwe do wyburzenia - - - elementy konstrukcji – belki

RZUT 1 PIĘTRA skala 1:100, wymiary na rzutach - w stanie surowym
 Przedstawiona aranżacja jest przykładowa, rysunki w tym zakresie mają charakter poglądowy oraz informacyjny i nie stanowią oferty w rozumieniu Kodeksu Cywilnego.