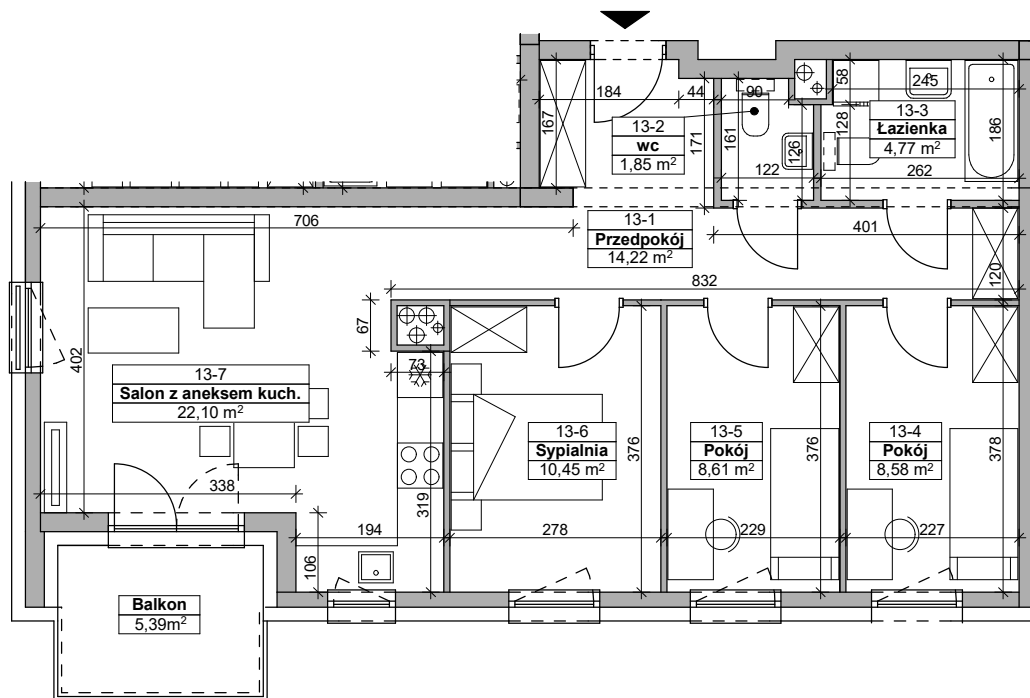


NUMER MIESZKANIA 13
POWIERZCHNIA 70,58m²

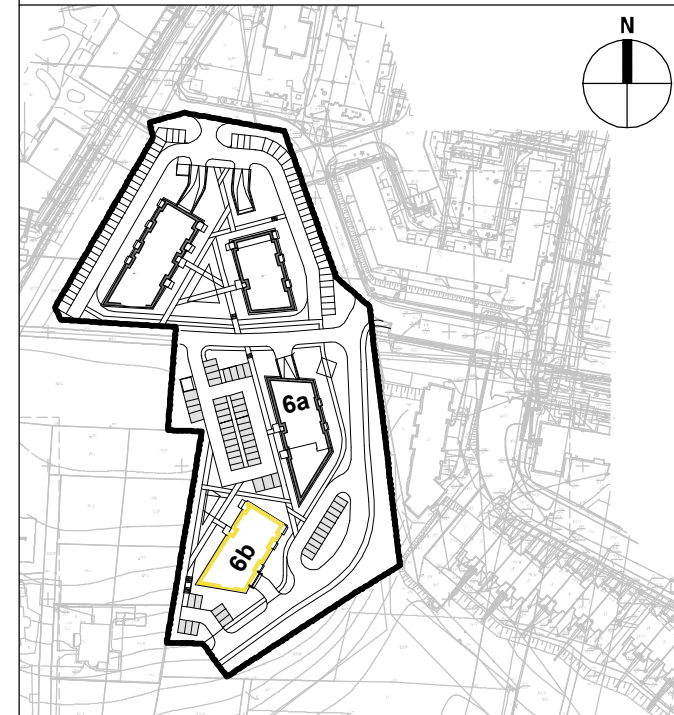


Osiedle Prymasa

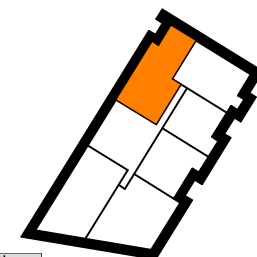
Rzeszów, ul. Prymasa 1000-lecia
 (Baranówka IV, Osiedle Prymasa).

ALKOP DEVELOPER

ALKOP Deweloper Nieruchomości
 ul. Krakowska 152B, 35-506 Rzeszów



NUMER MIESZKANIA 13
BUDYNEK 6b
PIĘTRO 2
LICZBA POKOI 4



Nr pomieszczenia	Nazwa pomieszczenia	Pow. użytkowa [m ²]
13-1	przedpokój	14,22
13-2	wc	1,85
13-3	łazienka	4,77
13-4	pokój	8,58
13-5	pokój	8,61
13-6	sypialnia	10,45
13-7	salon z aneksem kuchennym	22,10
	RAZEM	70,58
	balkon	5,39

ITP
 ARCHITEKCI

▬ ściany i kominy – niedemontowalne ▬ ściany działowe – możliwe do wyburzenia - - - elementy konstrukcji – belki

RZUT 1 PIĘTRA skala 1:100, wymiary na rzutach - w stanie surowym

Przedstawiona aranżacja jest przykładowa, rysunki w tym zakresie mają charakter poglądowy oraz informacyjny i nie stanowią oferty w rozumieniu Kodeksu Cywilnego.