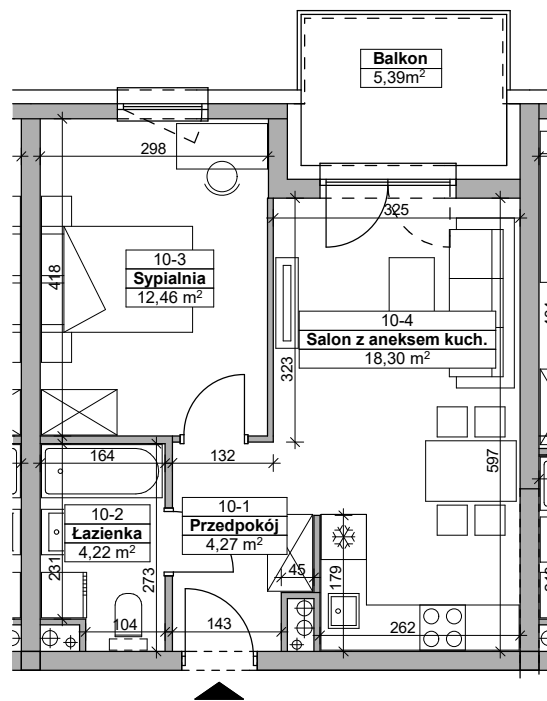


**NUMER MIESZKANIA** 10  
**POWIERZCHNIA** 39,25m<sup>2</sup>

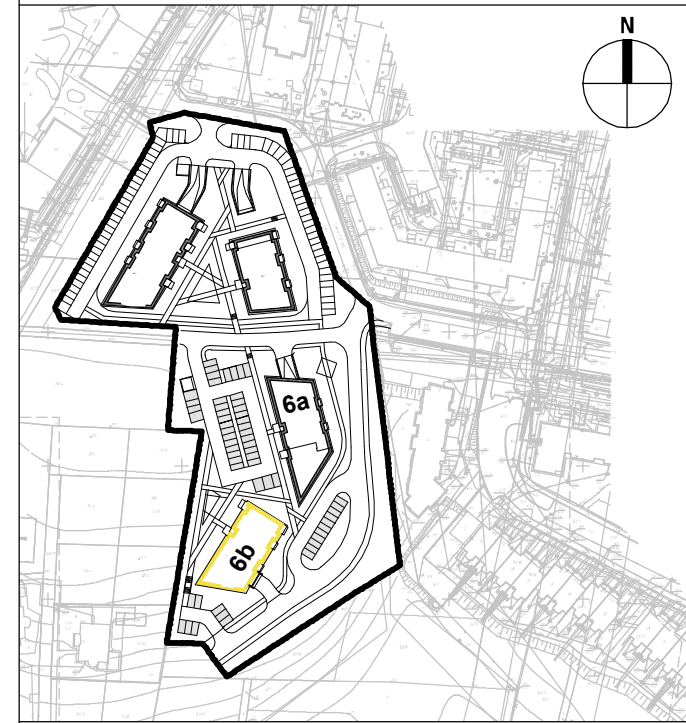


**Osiedle Prymasa**

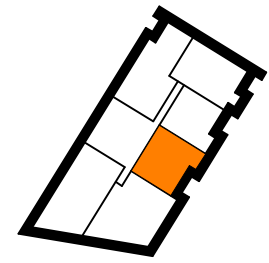
Rzeszów, ul. Prymasa 1000-lecia  
 (Baranówka IV, Osiedle Prymasa).

**Alkop** DEVELOPER

ALKOP Deweloper Nieruchomości  
 ul. Krakowska 152B, 35-506 Rzeszów



**NUMER MIESZKANIA** 10  
**BUDYNEK** 6b  
**PIĘTRO** 1  
**LICZBA POKOI** 2



| Nr pomieszczenia | Nazwa pomieszczenia       | Pow. użytkowa [m2] |
|------------------|---------------------------|--------------------|
| 10-1             | przedpokój                | 4,27               |
| 10-2             | łazienka                  | 4,22               |
| 10-3             | sypialnia                 | 12,46              |
| 10-4             | salon z aneksem kuchennym | 18,30              |
| <b>RAZEM</b>     |                           | <b>39,25</b>       |
|                  | balkon                    | 5,39               |

**ITP**  
 ARCHITEKCI

█ ściany i kominy – niedemontowalne    ▬ ściany działowe – możliwe do wyburzenia    - - - elementy konstrukcji – belki

RZUT 1 PIĘTRA skala 1:100, wymiary na rzutach - w stanie surowym  
 Przedstawiona aranżacja jest przykładowa, rysunki w tym zakresie mają charakter poglądowy oraz informacyjny i nie stanowią oferty w rozumieniu Kodeksu Cywilnego.