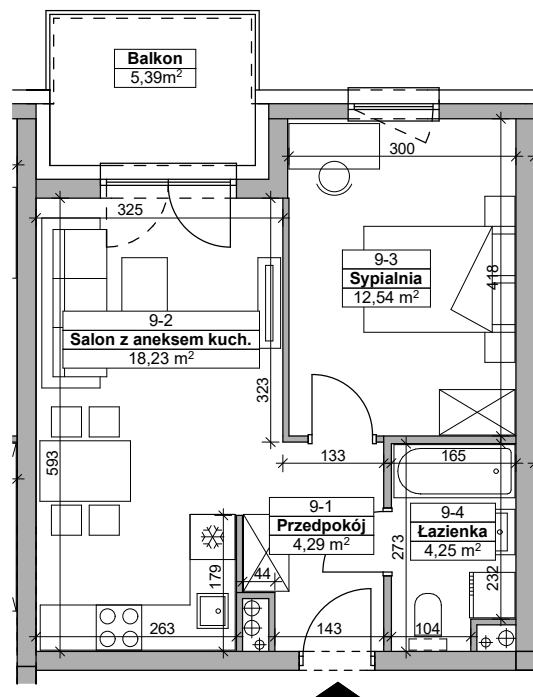


NUMER MIESZKANIA **09**
 POWIERZCHNIA **39,31m²**

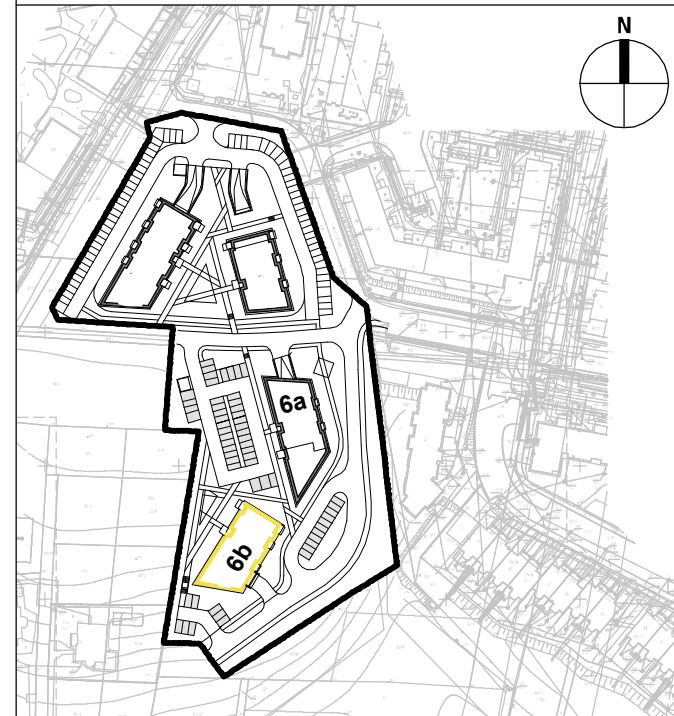


Osiedle Prymasa

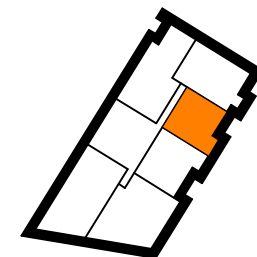
Rzeszów, ul. Prymasa 1000-lecia
 (Baranówka IV, Osiedle Prymasa).

Alkop DEVELOPER

ALKOP Deweloper Nieruchomości
 ul. Krakowska 152B, 35-506 Rzeszów



NUMER MIESZKANIA **09**
 BUDYNEK **6b**
 PIĘTRO **1**
 LICZBA POKOI **2**



Nr pomieszczenia	Nazwa pomieszczenia	Pow. użytkowa [m2]
9-1	przedpokój	4,29
9-2	salon z aneksem kuchennym	18,23
9-3	sypialnia	12,54
9-4	łazienka	4,25
	RAZEM	39,31
	balkon	5,39

ITP
 ARCHITEKCI

— ściany i kominy – niedemontowalne — ściany działowe – możliwe do wyburzenia - - - - - elementy konstrukcji – belki

RZUT 1 PIĘTRA skala 1:100, wymiary na rzutach - w stanie surowym

Przedstawiona aranżacja jest przykładowa, rysunki w tym zakresie mają charakter poglądowy oraz informacyjny i nie stanowią oferty w rozumieniu Kodeksu Cywilnego.