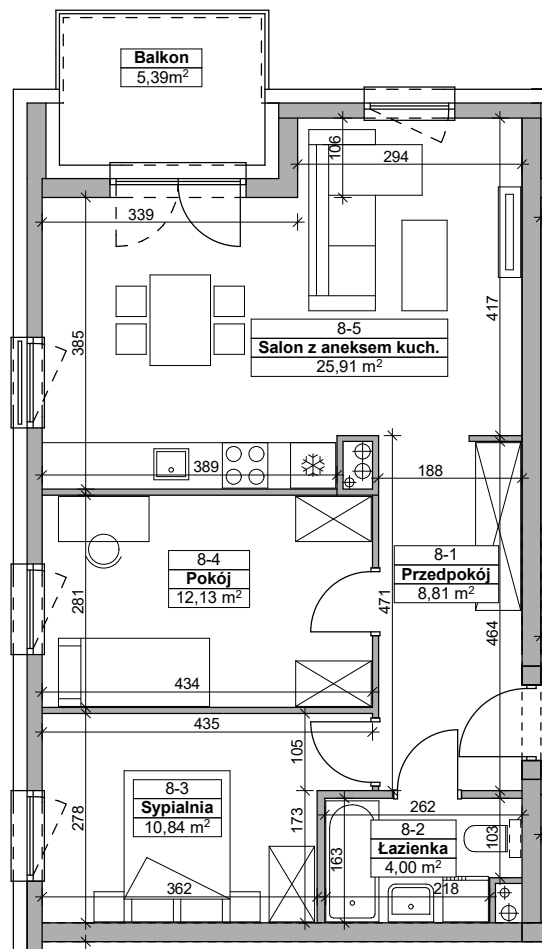


NUMER MIESZKANIA **08**
 POWIERZCHNIA **61,69m²**

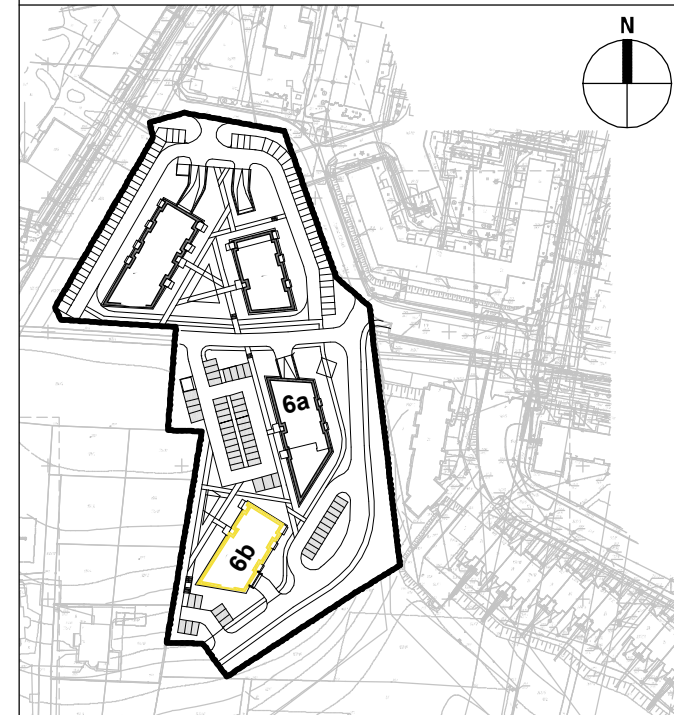


Osiedle Prymasa

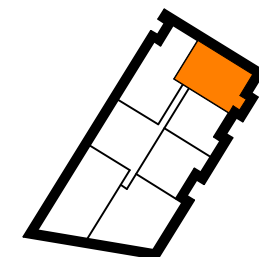
Rzeszów, ul. Prymasa 1000-lecia
 (Baranówka IV, Osiedle Prymasa).

DEVELOPER
Alkop

ALKOP Deweloper Nieruchomości
 ul. Krakowska 152B, 35-506 Rzeszów



NUMER MIESZKANIA **08**
 BUDYNEK **6b**
 PIĘTRO **1**
 LICZBA POKOI **3**



Nr pomieszczenia	Nazwa pomieszczenia	Pow. użytkowa [m ²]
8-1	przedpokój	8,81
8-2	łazienka	4,00
8-3	sypialnia	10,84
8-4	pokój	12,13
8-5	salon z aneksem kuchennym	25,91
RAZEM		61,69
	balkon	5,39

ITP
 ARCHITEKCI

— ściany i kominy – niedemontowalne — ściany działowe – możliwe do wyburzenia - - - - - elementy konstrukcji – belki

RZUT 1 PIĘTRA skala 1:100, wymiary na rzutach - w stanie surowym

Przedstawiona aranżacja jest przykładowa, rysunki w tym zakresie mają charakter poglądowy oraz informacyjny i nie stanowią oferty w rozumieniu Kodeksu Cywilnego.