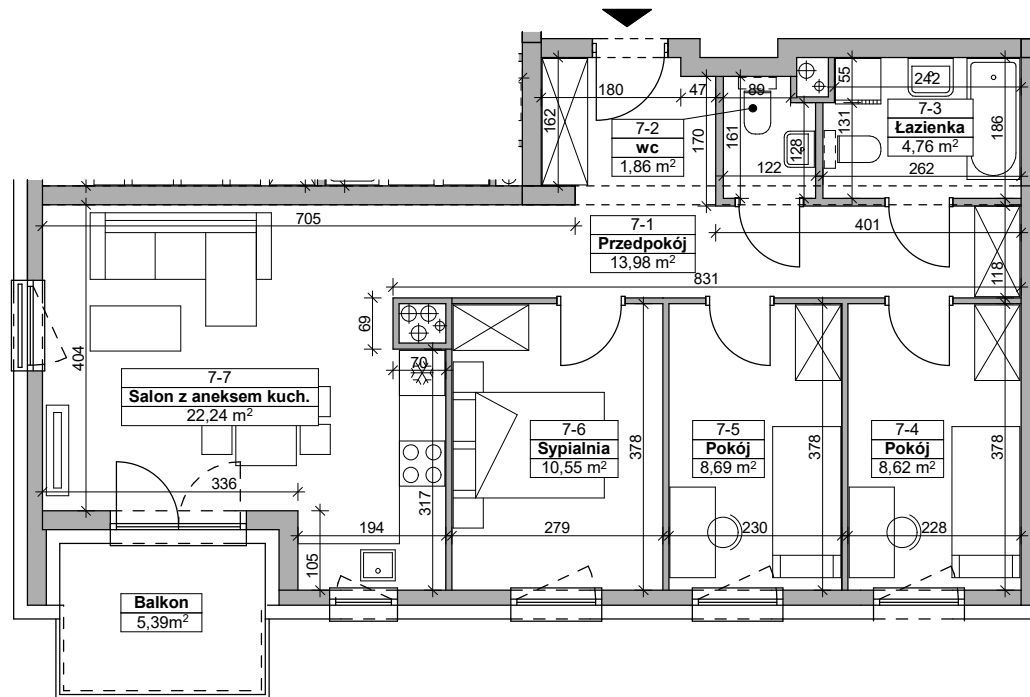


NUMER MIESZKANIA 07
POWIERZCHNIA 70,70m²

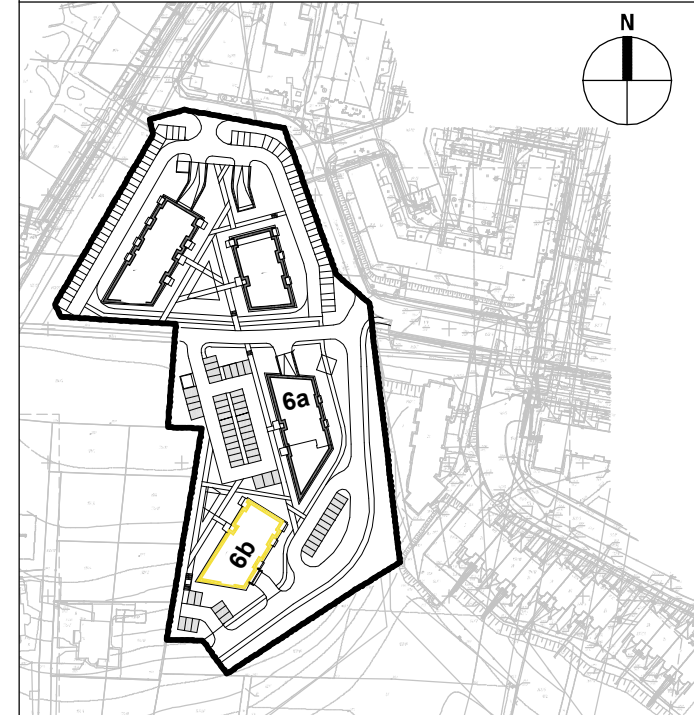


Osiedle Prymasa

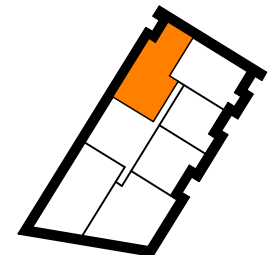
Rzeszów, ul. Prymasa 1000-lecia
 (Baranówka IV, Osiedle Prymasa).

DEVELOPER
Alkop

ALKOP Deweloper Nieruchomości
 ul. Krakowska 152B, 35-506 Rzeszów



NUMER MIESZKANIA 07
BUDYNEK 6b
PIĘTRO 1
LICZBA POKOI 4



Nr pomieszczenia	Nazwa pomieszczenia	Pow. użytkowa [m ²]
7-1	przedpokój	13,98
7-2	wc	1,86
7-3	łazienka	4,76
7-4	pokój	8,62
7-5	pokój	8,69
7-6	sypialnia	10,55
7-7	salon z aneksem kuchennym	22,24
RAZEM		70,70
	balkon	5,39

ITP
 ARCHITEKCI

▬ ściany i kominy – niedemontowalne ▬ ściany działowe – możliwe do wyburzenia - - - elementy konstrukcji – belki

RZUT 1 PIĘTRA skala 1:100, wymiary na rzutach - w stanie surowym

Przedstawiona aranżacja jest przykładowa, rysunki w tym zakresie mają charakter poglądowy oraz informacyjny i nie stanowią oferty w rozumieniu Kodeksu Cywilnego.