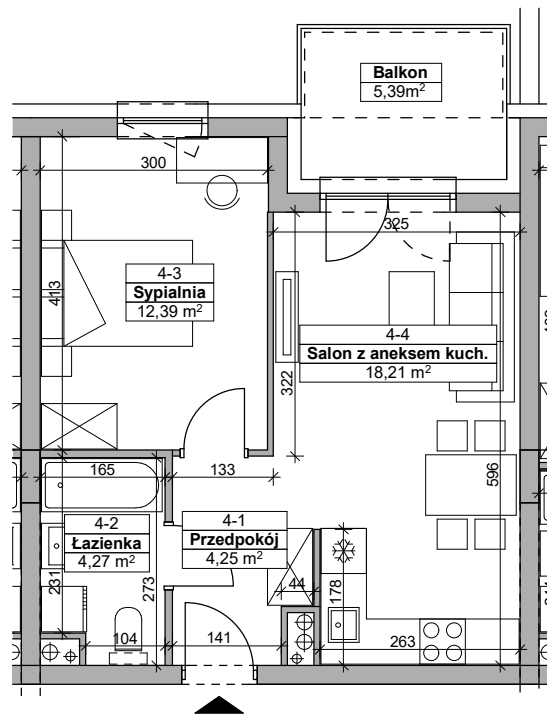


NUMER MIESZKANIA **04**
 POWIERZCHNIA **39,12m²**

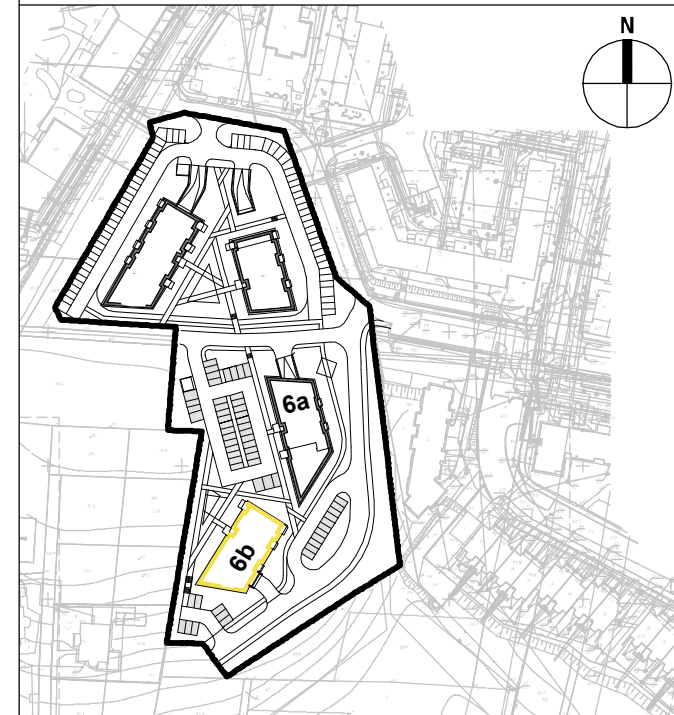


Osiedle Prymasa

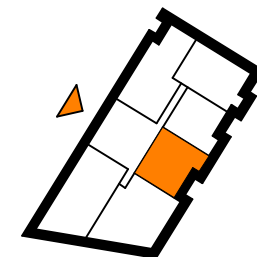
Rzeszów, ul. Prymasa 1000-lecia
 (Baranówka IV, Osiedle Prymasa).

Alkop DEVELOPER

ALKOP Deweloper Nieruchomości
 ul. Krakowska 152B, 35-506 Rzeszów



NUMER MIESZKANIA **04**
 BUDYNEK **6b**
 PIĘTRO **0**
 LICZBA POKOI **2**



Nr pomieszczenia	Nazwa pomieszczenia	Pow. użytkowa [m ²]
4-1	przedpokój	4,25
4-2	łazienka	4,27
4-3	sypialnia	12,39
4-4	salon z aneksem kuchennym	18,21
RAZEM		39,12
	balkon	5,39

ITP
 ARCHITEKCI

▬ ściany i kominy – niedemontowalne ▬ ściany działowe – możliwe do wyburzenia - - - elementy konstrukcji – belki

RZUT PARTERU skala 1:100, wymiary na rzutach - w stanie surowym

Przedstawiona aranżacja jest przykładowa, rysunki w tym zakresie mają charakter poglądowy oraz informacyjny i nie stanowią oferty w rozumieniu Kodeksu Cywilnego.