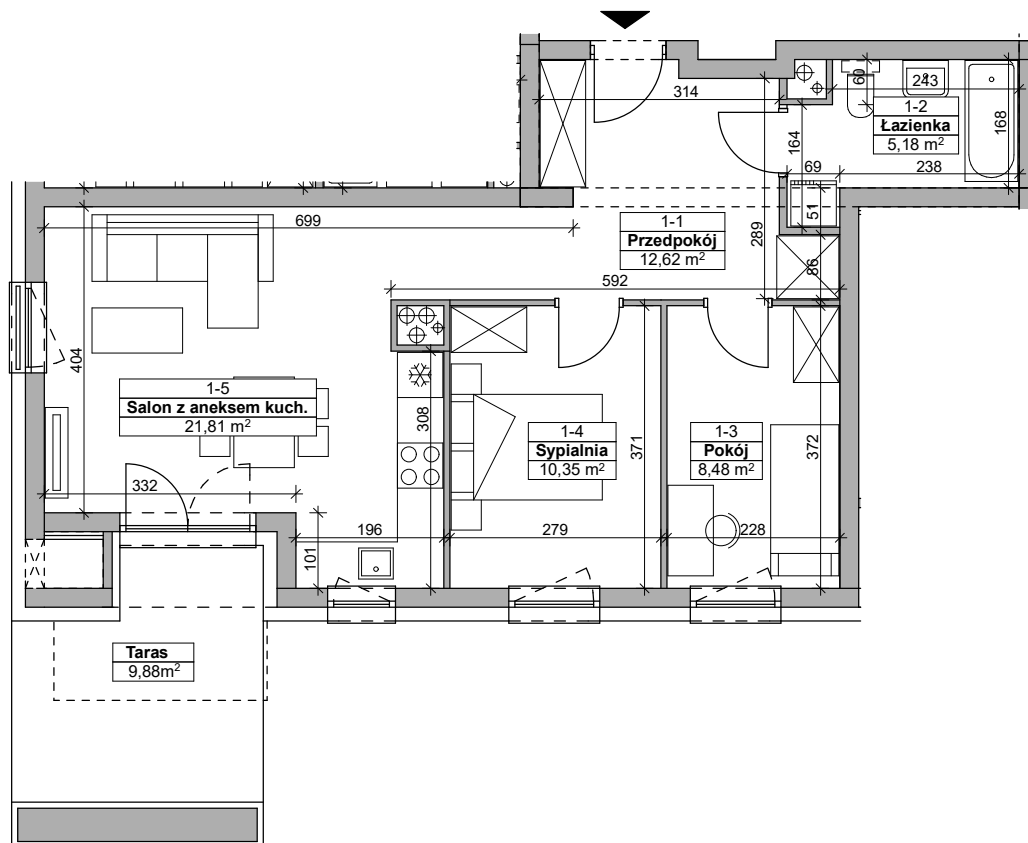


NUMER MIESZKANIA **01**
 POWIERZCHNIA **58,44m²**

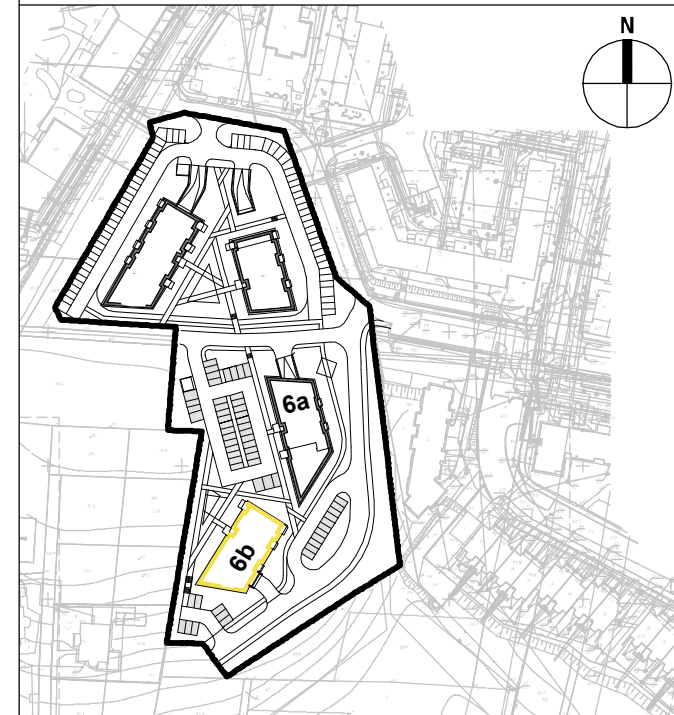


Osiedle Prymasa

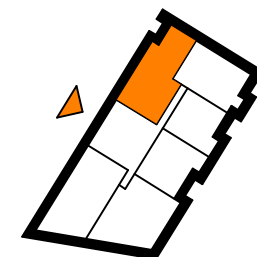
Rzeszów, ul. Prymasa 1000-lecia
 (Baranówka IV, Osiedle Prymasa).

DEVELOPER
Alkop

ALKOP Deweloper Nieruchomości
 ul. Krakowska 152B, 35-506 Rzeszów



NUMER MIESZKANIA **01**
 BUDYNEK **6b**
 PIĘTRO **0**
 LICZBA POKOI **3**



Nr pomieszczenia	Nazwa pomieszczenia	Pow. użytkowa [m ²]
1-1	przedpokój	12,62
1-2	łazienka	5,18
1-3	pokój	8,48
1-4	sypialnia	10,35
1-5	salon z aneksem kuchennym	21,81
RAZEM		58,44
	taras	9,88

ITP
 ARCHITEKCI

— ściany i kominy – niedemontowalne = ściany działowe – możliwe do wyburzenia - - - elementy konstrukcji – belki

RZUT PARTERU skala 1:100, wymiary na rzutach - w stanie surowym

Przedstawiona aranżacja jest przykładowa, rysunki w tym zakresie mają charakter poglądowy oraz informacyjny i nie stanowią oferty w rozumieniu Kodeksu Cywilnego.