

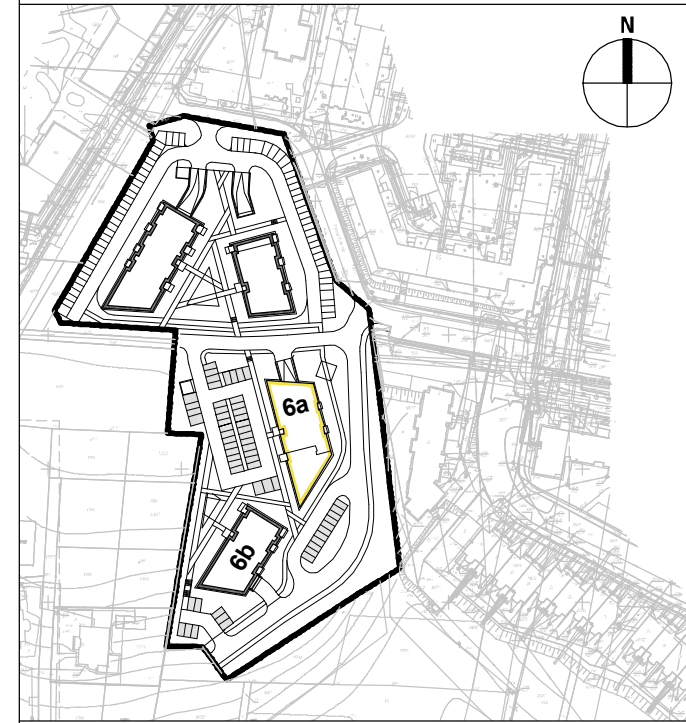
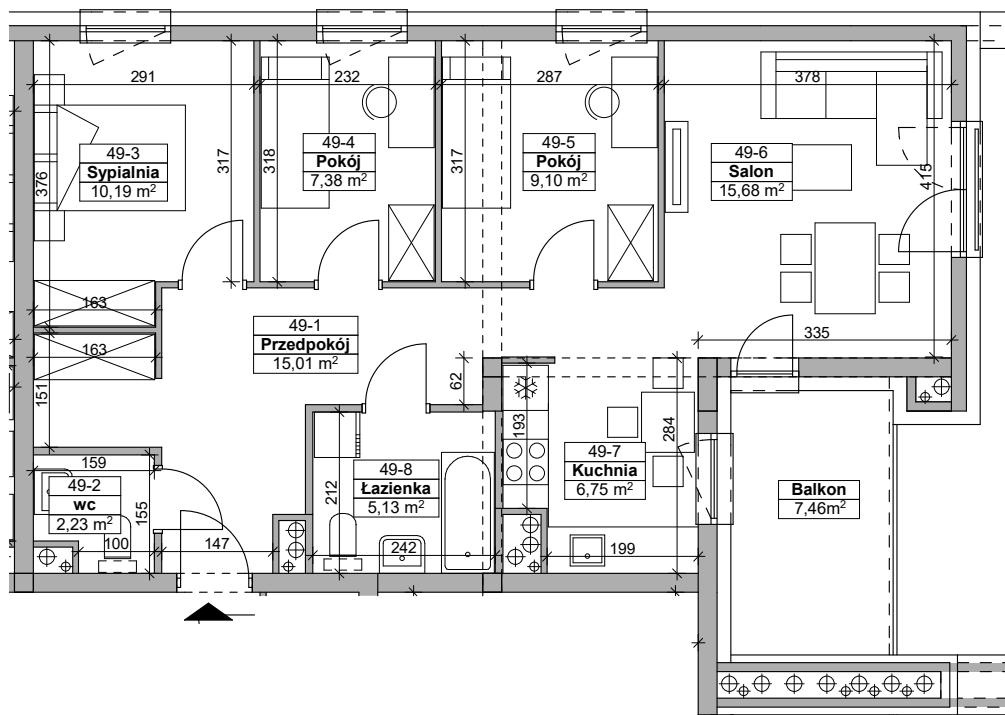
NUMER MIESZKANIA 49
POWIERZCHNIA 71,47m²

Osiedle Prymasa

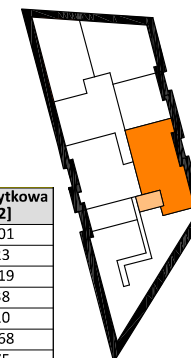
Rzeszów, ul. Prymasa 1000-lecia
 (Baranówka IV, Osiedle Prymasa).

Alkop DEVELOPER

ALKOP Deweloper Nieruchomości
 ul. Krakowska 152B, 35-506 Rzeszów



NUMER MIESZKANIA 49
BUDYNEK 6a
PIĘTRO 6
LICZBA POKOI 4



Nr pomieszczenia	Nazwa pomieszczenia	Pow. użytkowa [m ²]
49-1	przedpokój	15,01
49-2	wc	2,23
49-3	sypialnia	10,19
49-4	pokój	7,38
49-5	pokój	9,10
49-6	salon	15,68
49-7	kuchnia	6,75
49-8	łazienka	5,13
	RAZEM	71,47
	balkon	7,46

ITP
 ARCHITEKCI

— ściany i kominy – niedemontowalne = ściany działowe – możliwe do wyburzenia - - - elementy konstrukcji – belki

RZUT 6 PIĘTRA skala 1:100, wymiary na rzutach - w stanie surowym

Przedstawiona aranżacja jest przykładowa, rysunki w tym zakresie mają charakter poglądowy oraz informacyjny i nie stanowią oferty w rozumieniu Kodeksu Cywilnego.