

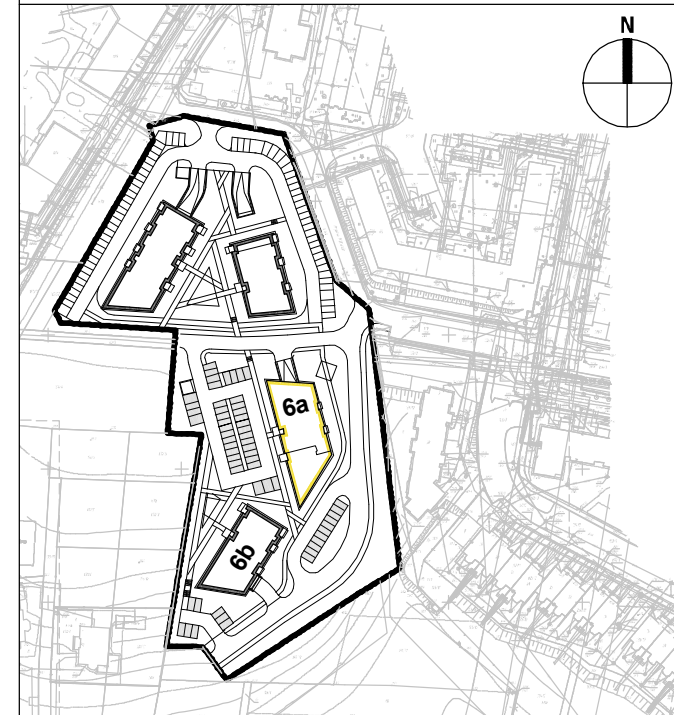
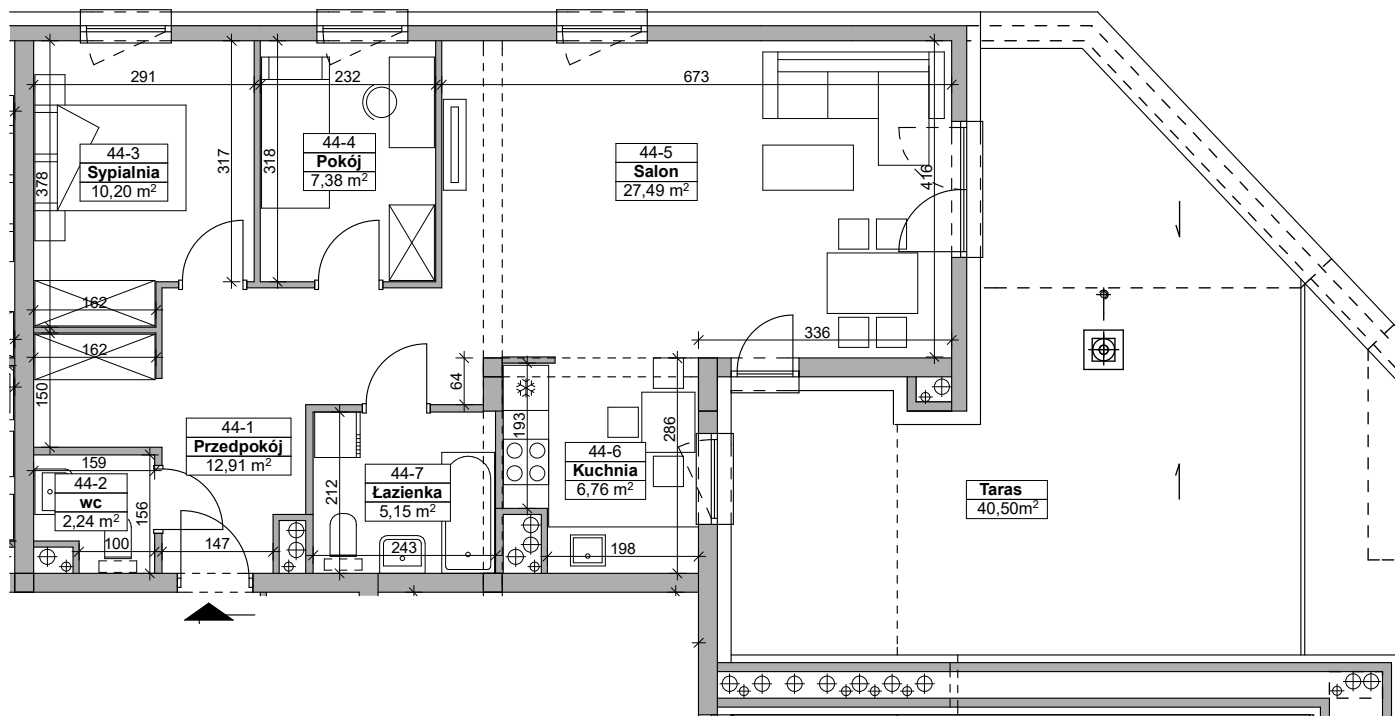
**NUMER MIESZKANIA** 44  
**POWIERZCHNIA** 72,13m<sup>2</sup>

**Osiedle Prymasa**

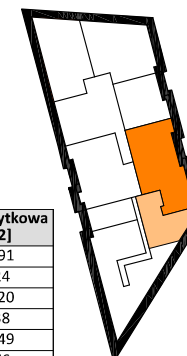
Rzeszów, ul. Prymasa 1000-lecia  
 (Baranówka IV, Osiedle Prymasa).

**DEVELOPER**  
**Alkop**

ALKOP Deweloper Nieruchomości  
 ul. Krakowska 152B, 35-506 Rzeszów



**NUMER MIESZKANIA** 44  
**BUDYNEK** 6a  
**PIĘTRO** 5  
**LICZBA POKOI** 3



Nr pomieszczenia	Nazwa pomieszczenia	Pow. użytkowa [m <sup>2</sup> ]
44-1	przedpokój	12,91
44-2	wc	2,24
44-3	sypialnia	10,20
44-4	pokój	7,38
44-5	salon	27,49
44-6	kuchnia	6,76
44-7	łazienka	5,15
	<b>RAZEM</b>	<b>72,13</b>
	taras	40,50

**ITP**  
 ARCHITEKCI

— ściany i kominy – niedemontowalne    = ściany działowe – możliwe do wyburzenia    - - - elementy konstrukcji – belki

RZUT 5 PIĘTRA skala 1:100, wymiary na rzutach - w stanie surowym

Przedstawiona aranżacja jest przykładowa, rysunki w tym zakresie mają charakter poglądowy oraz informacyjny i nie stanowią oferty w rozumieniu Kodeksu Cywilnego.