

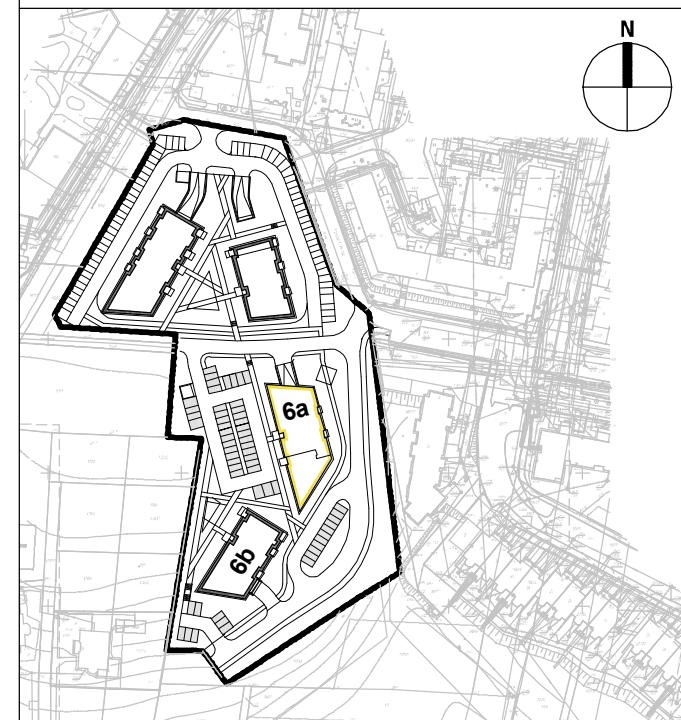
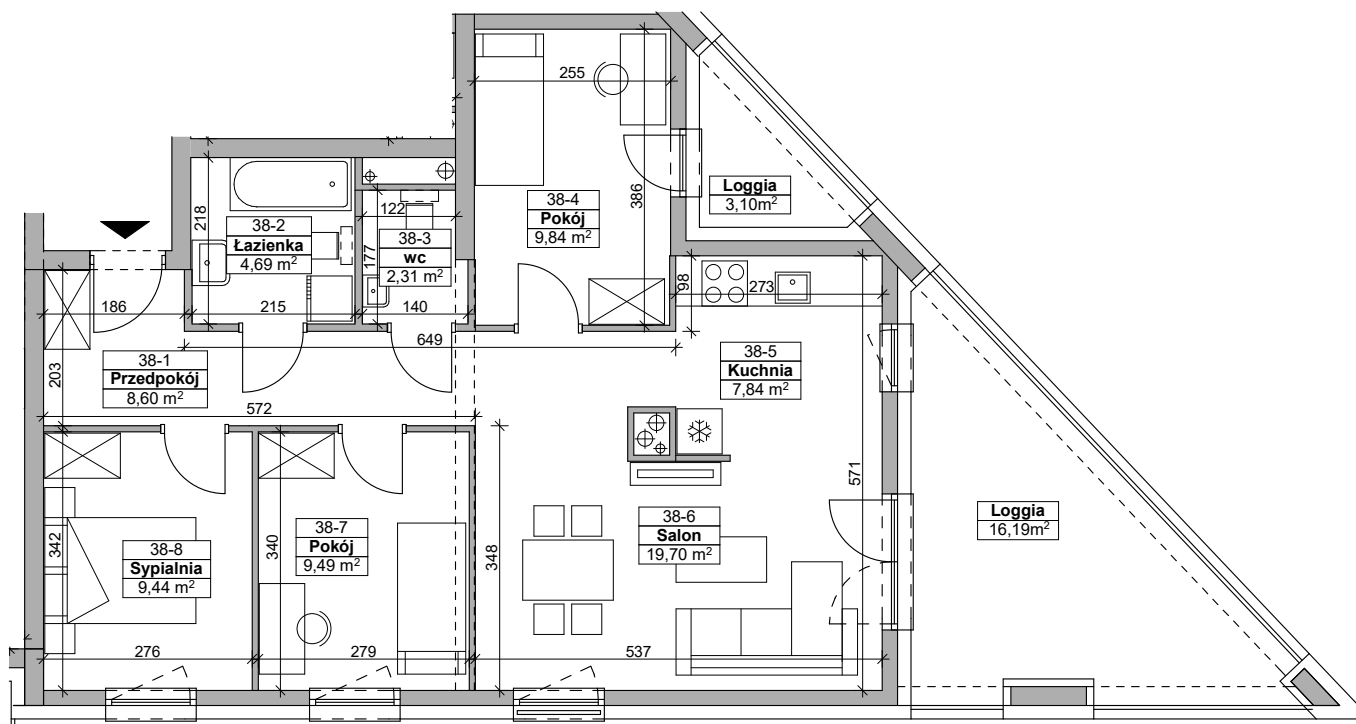
**NUMER MIESZKANIA** 38  
**POWIERZCHNIA** 71,91m<sup>2</sup>

**Osiedle Prymasa**

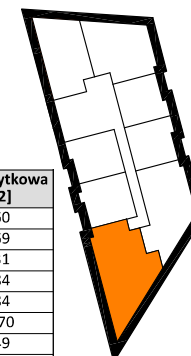
Rzeszów, ul. Prymasa 1000-lecia  
 (Baranówka IV, Osiedle Prymasa).

**DEVELOPER**  
**Alkop**

ALKOP Deweloper Nieruchomości  
 ul. Krakowska 152B, 35-506 Rzeszów



**NUMER MIESZKANIA** 38  
**BUDYNEK** 6a  
**PIĘTRO** 4  
**LICZBA POKOI** 4



Nr pomieszczenia	Nazwa pomieszczenia	Pow. użytkowa [m <sup>2</sup> ]
38-1	przedpokój	8,60
38-2	łazienka	4,69
38-3	wc	2,31
38-4	pokój	9,84
38-5	kuchnia	7,84
38-6	salon	19,70
38-7	pokój	9,49
38-8	sypialnia	9,44
	<b>RAZEM</b>	<b>71,91</b>
	loggia	3,10
	loggia	16,19

**ITP**  
 ARCHITEKCI

— ściany i kominy – niedemontowalne    = ściany działowe – możliwe do wyburzenia    - - - - - elementy konstrukcji – belki

RZUT 1 PIĘTRA skala 1:100, wymiary na rzutach - w stanie surowym

Przedstawiona aranżacja jest przykładowa, rysunki w tym zakresie mają charakter poglądowy oraz informacyjny i nie stanowią oferty w rozumieniu Kodeksu Cywilnego.