

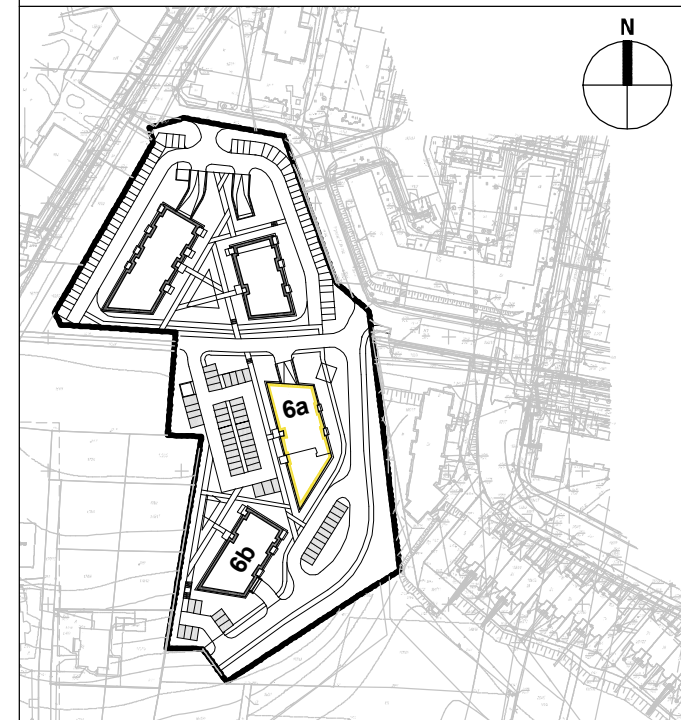
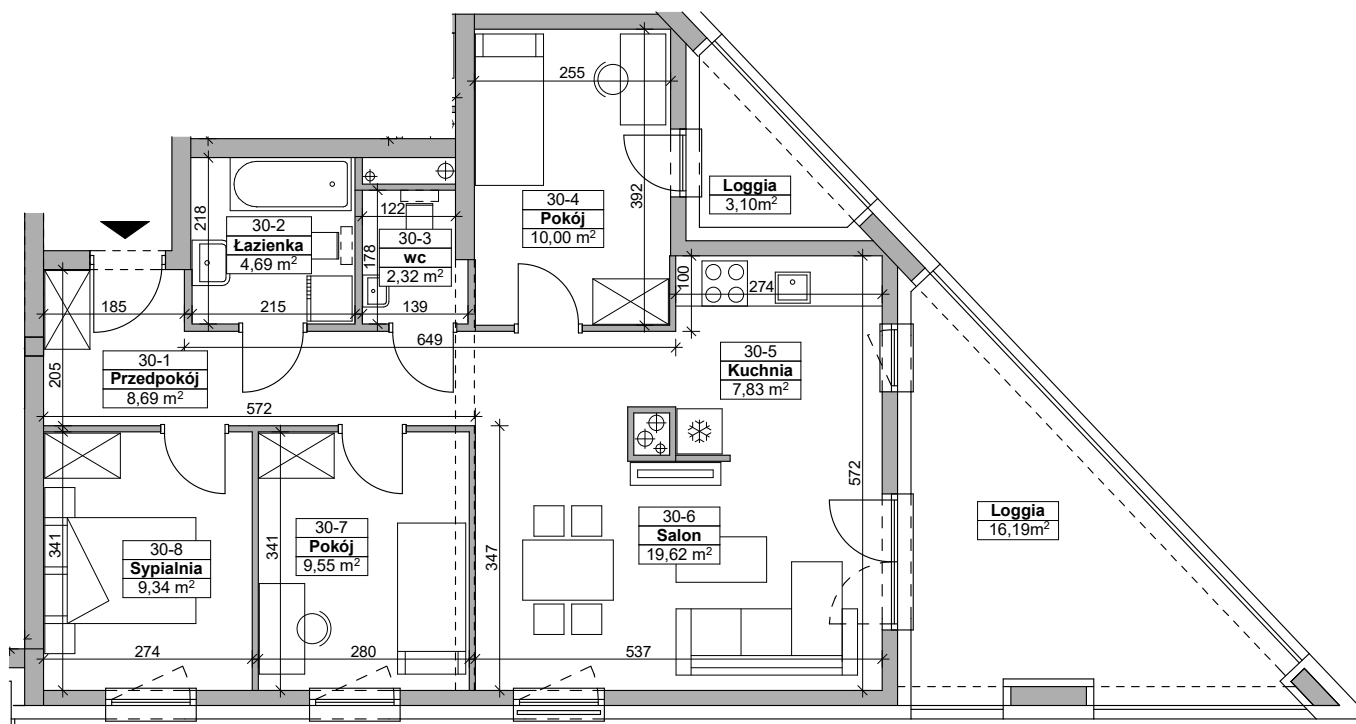
NUMER MIESZKANIA 30
POWIERZCHNIA 72,04m²

Osiedle Prymasa

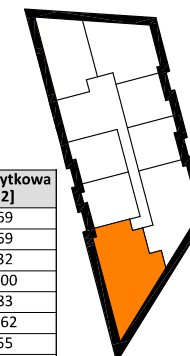
Rzeszów, ul. Prymasa 1000-lecia
 (Baranówka IV, Osiedle Prymasa).

DEVELOPER
Alkop

ALKOP Deweloper Nieruchomości
 ul. Krakowska 152B, 35-506 Rzeszów



NUMER MIESZKANIA 30
BUDYNEK 6a
PIĘTRO 3
LICZBA POKOI 4



| Nr pomieszczenia | Nazwa pomieszczenia | Pow. użytkowa [m ²] |
|------------------|---------------------|---------------------------------|
| 30-1 | przedpokój | 8,69 |
| 30-2 | łazienka | 4,69 |
| 30-3 | wc | 2,32 |
| 30-4 | pokój | 10,00 |
| 30-5 | kuchnia | 7,83 |
| 30-6 | salon | 19,62 |
| 30-7 | pokój | 9,55 |
| 30-8 | sypialnia | 9,34 |
| | RAZEM | 72,04 |
| | loggia | 3,10 |
| | loggia | 16,19 |

ITP
 ARCHITEKCI

— ściany i kominy – niedemontowalne = ściany działowe – możliwe do wyburzenia - - - elementy konstrukcji – belki

RZUT 1 PIĘTRA skala 1:100, wymiary na rzutach - w stanie surowym

Przedstawiona aranżacja jest przykładowa, rysunki w tym zakresie mają charakter poglądowy oraz informacyjny i nie stanowią oferty w rozumieniu Kodeksu Cywilnego.