

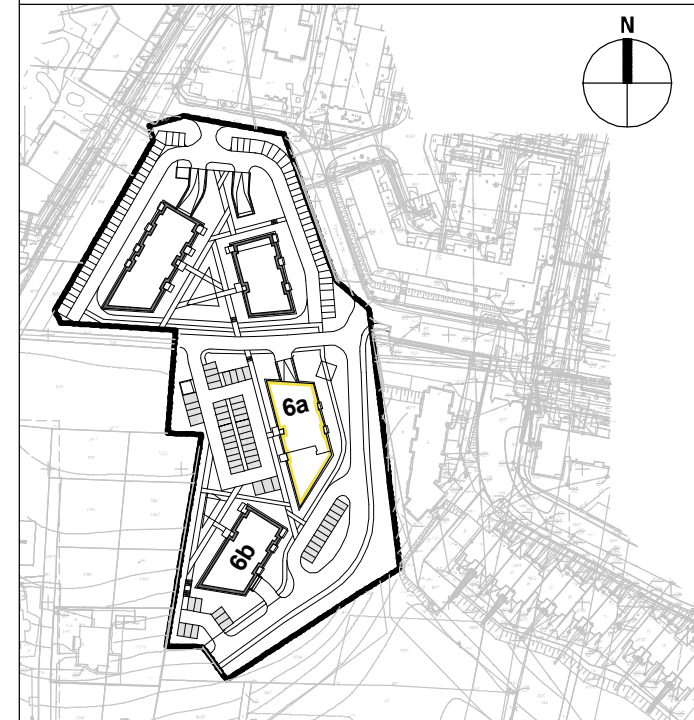
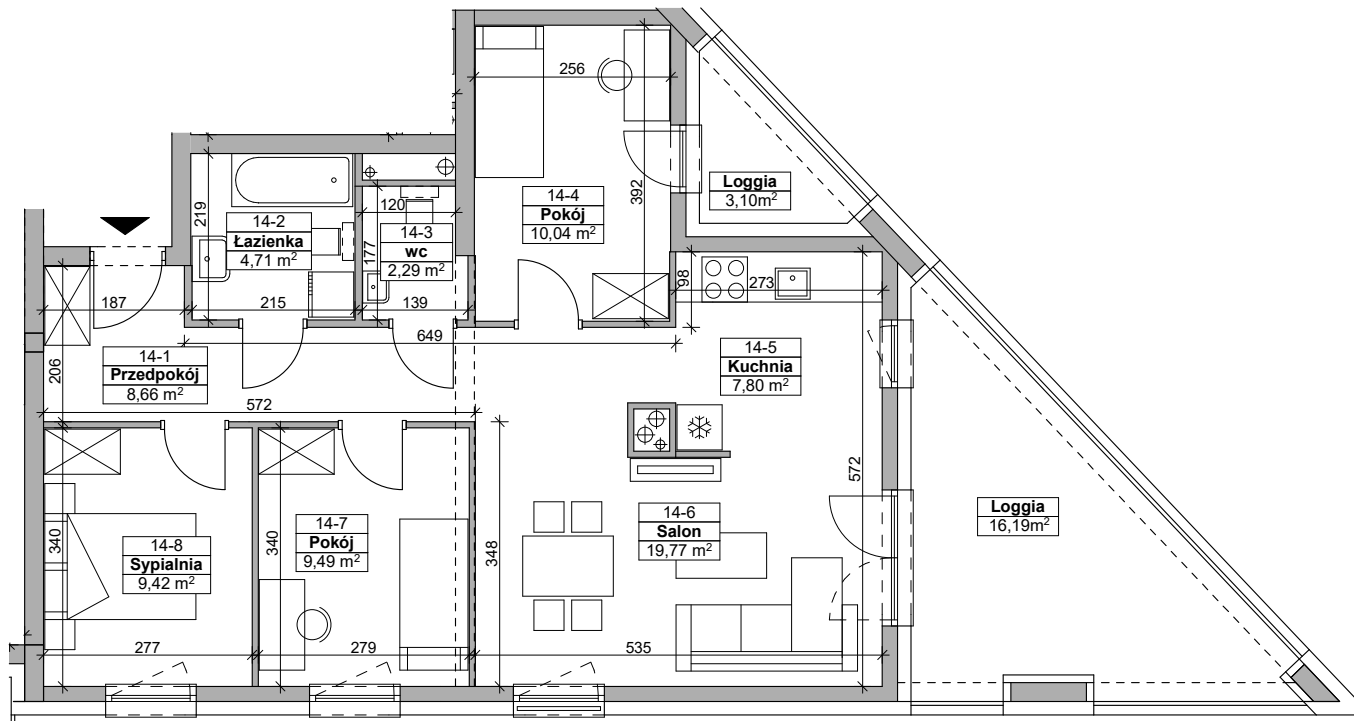
NUMER MIESZKANIA 14
POWIERZCHNIA 72,18m²

Osiedle Prymasa

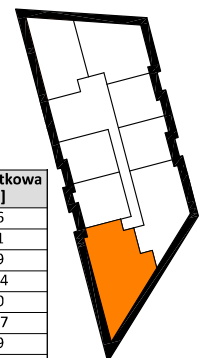
Rzeszów, ul. Prymasa 1000-lecia
 (Baranówka IV, Osiedle Prymasa).

DEVELOPER
Alkop

ALKOP Deweloper Nieruchomości
 ul. Krakowska 152B, 35-506 Rzeszów



NUMER MIESZKANIA 14
BUDYNEK 6a
PIĘTRO 1
LICZBA POKOI 4



Nr pomieszczenia	Nazwa pomieszczenia	Pow. użytkowa [m ²]
14-1	przedpokój	8,66
14-2	łazienka	4,71
14-3	wc	2,29
14-4	pokój	10,04
14-5	kuchnia	7,80
14-6	salon	19,77
14-7	pokój	9,49
14-8	sypialnia	9,42
	RAZEM	72,18
	loggia	3,10
	loggia	16,19

ITP
 ARCHITEKCI

— ściany i kominy – niedemontowalne = ściany działowe – możliwe do wyburzenia - - - - - elementy konstrukcji – belki

RZUT 1 PIĘTRA skala 1:100, wymiary na rzutach - w stanie surowym

Przedstawiona aranżacja jest przykładowa, rysunki w tym zakresie mają charakter poglądowy oraz informacyjny i nie stanowią oferty w rozumieniu Kodeksu Cywilnego.