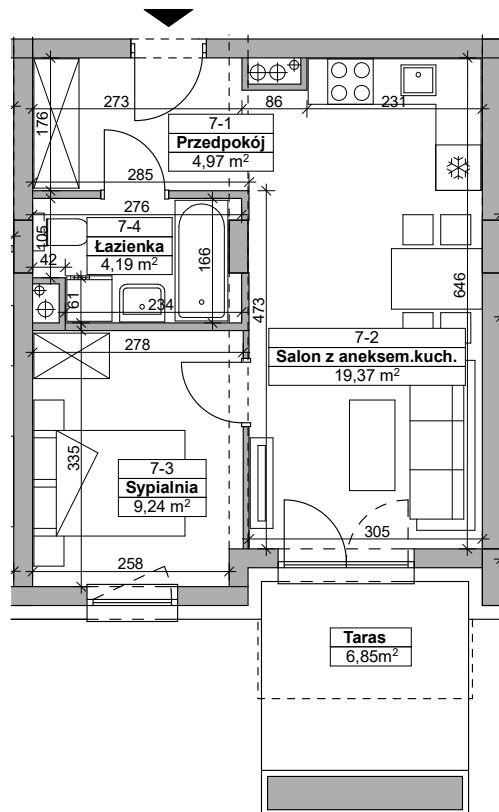


NUMER MIESZKANIA **07**
 POWIERZCHNIA **37,77m²**

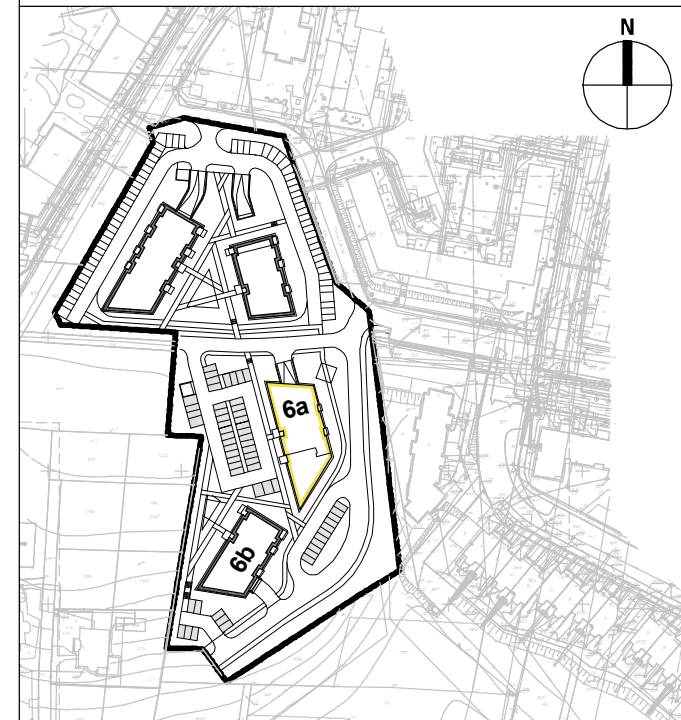


Osiedle Prymasa

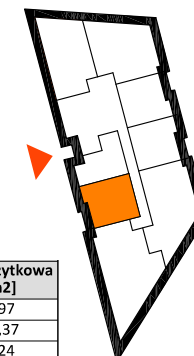
Rzeszów, ul. Prymasa 1000-lecia
 (Baranówka IV, Osiedle Prymasa).

DEVELOPER
Alkop

ALKOP Deweloper Nieruchomości
 ul. Krakowska 152B, 35-506 Rzeszów



NUMER MIESZKANIA **07**
 BUDYNEK **6a**
 PIĘTRO **0**
 LICZBA POKOI **2**



Nr pomieszczenia	Nazwa pomieszczenia	Pow. użytkowa [m ²]
7-1	przedpokój	4,97
7-2	salon z aneksem kuchennym	19,37
7-3	sypialnia	9,24
7-4	łazienka	4,19
RAZEM		37,77
	taras	6,85

ITP
 ARCHITEKCI

▬ ściany i kominy – niedemontowalne ▬ ściany działowe – możliwe do wyburzenia - - - elementy konstrukcji – belki

RZUT PARTERU skala 1:100, wymiary na rzutach - w stanie surowym

Przedstawiona aranżacja jest przykładowa, rysunki w tym zakresie mają charakter poglądowy oraz informacyjny i nie stanowią oferty w rozumieniu Kodeksu Cywilnego.