

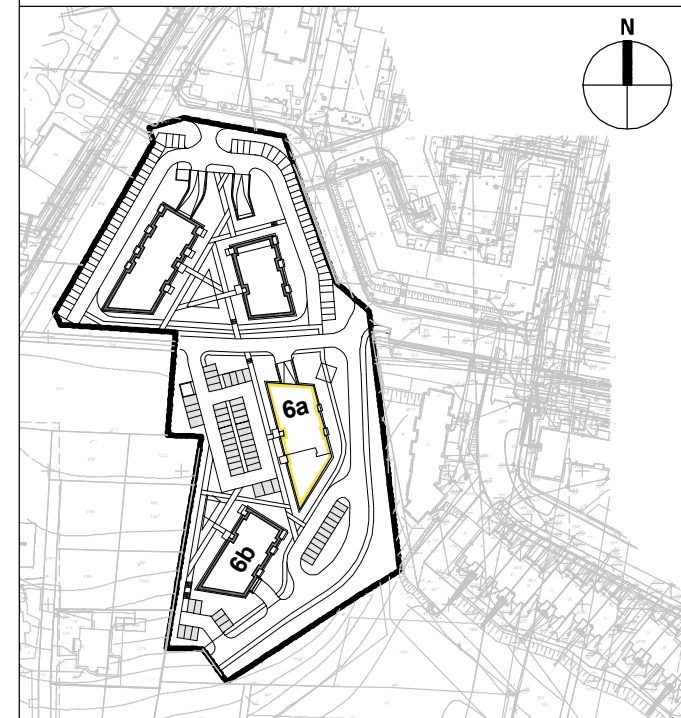
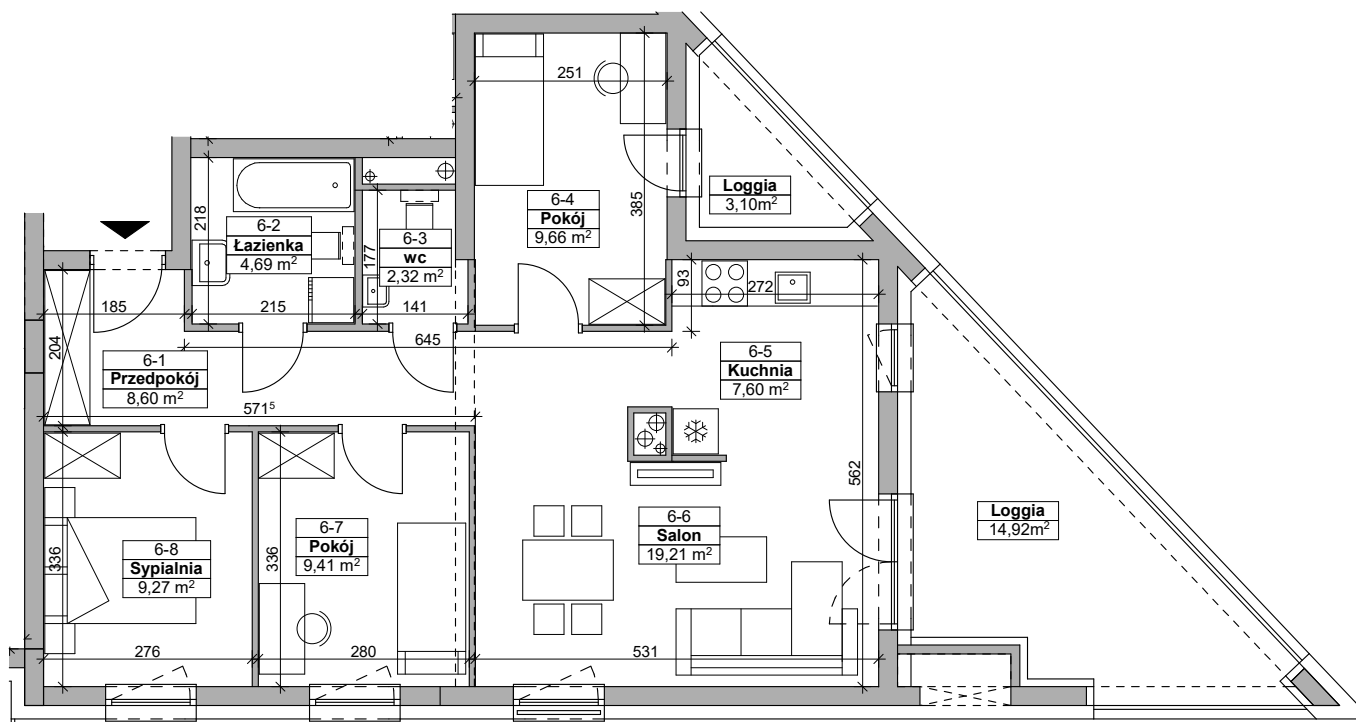
**NUMER MIESZKANIA** 06  
**POWIERZCHNIA** 70,76m<sup>2</sup>

**Osiedle Prymasa**

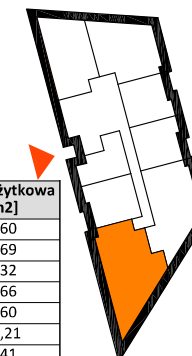
Rzeszów, ul. Prymasa 1000-lecia  
 (Baranówka IV, Osiedle Prymasa).

**DEVELOPER**  
**Alkop**

ALKOP Deweloper Nieruchomości  
 ul. Krakowska 152B, 35-506 Rzeszów



**NUMER MIESZKANIA** 06  
**BUDYNEK** 6a  
**PIĘTRO** 0  
**LICZBA POKOI** 4



Nr pomieszczenia	Nazwa pomieszczenia	Pow. użytkowa [m <sup>2</sup> ]
6-1	przedpokój	8,60
6-2	łazienka	4,69
6-3	wc	2,32
6-4	pokój	9,66
6-5	kuchnia	7,60
6-6	salon	19,21
6-7	pokój	9,41
6-8	sypialnia	9,27
	<b>RAZEM</b>	<b>70,76</b>
	loggia	3,10
	loggia	14,92

**ITP**  
 ARCHITEKCI

— ściany i kominy – niedemontowalne    = ściany działowe – możliwe do wyburzenia    - - - - - elementy konstrukcji – belki

RZUT PARTERU skala 1:100, wymiary na rzutach - w stanie surowym

Przedstawiona aranżacja jest przykładowa, rysunki w tym zakresie mają charakter poglądowy oraz informacyjny i nie stanowią oferty w rozumieniu Kodeksu Cywilnego.