

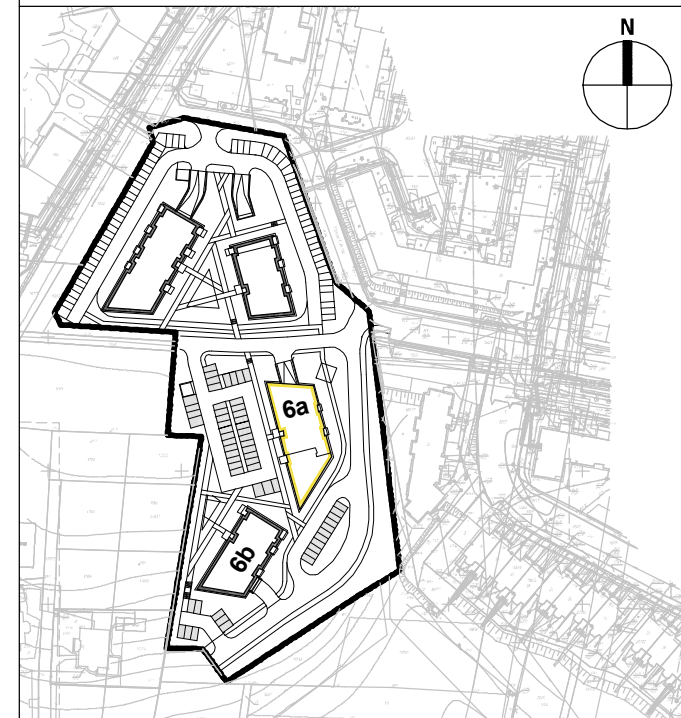
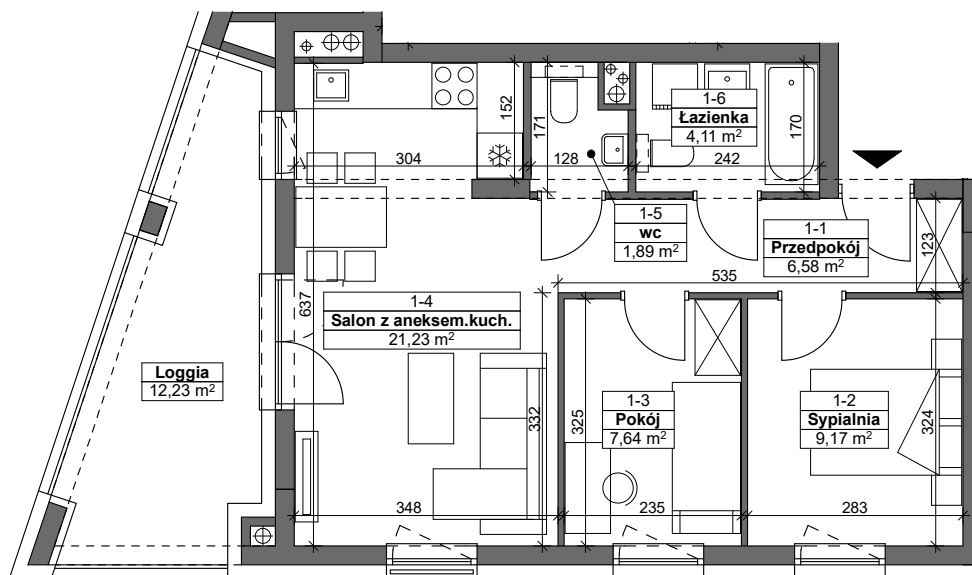
NUMER MIESZKANIA **01**
 POWIERZCHNIA **50,62m²**

Osiedle Prymasa

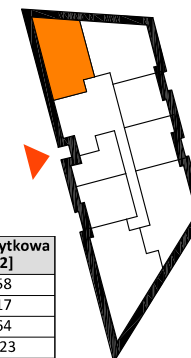
Rzeszów, ul. Prymasa 1000-lecia
 (Baranówka IV, Osiedle Prymasa).

Alkop DEVELOPER

ALKOP Deweloper Nieruchomości
 ul. Krakowska 152B, 35-506 Rzeszów



NUMER MIESZKANIA **01**
 BUDYNEK **6a**
 PIĘTRO **0**
 LICZBA POKOI **3**



Nr pomieszczenia	Nazwa pomieszczenia	Pow. użytkowa [m ²]
1-1	przedpokój	6,58
1-2	sypialnia	9,17
1-3	pokój	7,64
1-4	salon z aneksem kuchennym	21,23
1-5	wc	1,89
1-6	łazienka	4,11
	RAZEM	50,62
	loggia	12,23

ITP
 ARCHITEKCI

▬ ściany i kominy – niedemontowalne ▬ ściany działowe – możliwe do wyburzenia - - - elementy konstrukcji – belki

RZUT PARTERU skala 1:100, wymiary na rzutach - w stanie surowym

Przedstawiona aranżacja jest przykładowa, rysunki w tym zakresie mają charakter poglądowy oraz informacyjny i nie stanowią oferty w rozumieniu Kodeksu Cywilnego.